


제 42기 4분기 삼보상호저축은행 현황

2011년 7월 1일 ~ 2012년 6월 30일

 주식회사 삼보상호저축은행

목 차

일반현황

1. 선언문
2. 경영방침
3. 연혁
4. 조직
5. 임직원수
6. 임원현황
7. 동일계열회사
8. 자본금
9. 주요주주현황
10. 배당

경영실적

11. 개요
12. 자금의 조달 및 운용현황
13. 부문별 수지 상황
14. 자본적정성지표
15. 자산건전성지표
16. 수익성지표
17. 유동성지표
18. 생산성지표
19. 기타지표

재무상황

20. 개요
21. 대출금운용
22. 유가증권투자 및 운용현황
23. 예수금현황
24. 대손상각 및 대손충당금
25. 부실 및 고정이하분류여신
26. 주식거래

리스크관리

27. 리스크관리

기타경영현황

28. 소액신용대출취급현황
29. 자회사경영실적
30. 여수신금리현황
31. 타금융기관과의 거래내역
32. 준법감시인 제도
33. 내부통제
34. 기관경고 및 임원문책사항
35. 수시공시사항
36. 직원대출잔액
37. 대주주 및 임원과의 거래내역
38. 대주주 발행주식취득 현황
39. 주식매수선택권 부여내용
40. 상품이용시 유의사항 통보
41. 수수료
42. 주요용어설명

재무제표

43. 감사보고서
44. 대차대조표
45. 손익계산서
46. 자본변동표
47. 이익잉여금(결손금)처분(처리)계산서
48. 현금흐름표
49. 주식사항
50. 연결감사보고서
51. 연결대차대조표
52. 연결손익계산서
53. 연결자본변동표
54. 연결이익잉여금(결손금)
55. 연결현금흐름표
56. 연결재무제표주식사항

[일반현황]

1. 선언문

본 자료는 상호저축은행업감독규정 제42조의 규정에 따라 작성되었으며,
지회 상호상호저축은행의 경영전반에 대한 진실한 내용을 담고있습니다.

이 공시자료는 금융감독원 및 상호저축은행중앙회에 의하여 그 정확성 및 적정성 여부에
대한 검토 또는 확인이 이루어지지 않았음을 알려드립니다.

주식회사 상호상호저축은행

대표이사 하 회 성



2. 경영방침

고객중심의 가치경영을 통하여

고객의 재산증식과 안전을 최우선으로 생각하는 마음으로

고객과 더불어 성장 발전하는 상호저축은행을 목표로 함

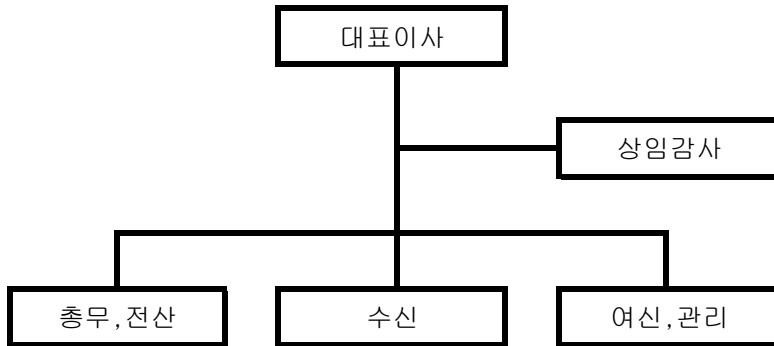


3. 연혁

- 1971.12.15 (설 립) 남일실업 주식회사 (서울시 중구 영동2가 52-8)
- 1972.12.20 (사명변경) 주식회사 활부전업 남일상호신용금고
- 1978.10.20 (본점이전) 서울시 종로구 신문로1가 24
- 1979.01.18 (3사 합병) 존속법인 : 남일상호신용금고
피합법법인 : 우협상호신용금고, 복지상호신용금고
- 1979.03.05 (사명변경) 주식회사 상호상호신용금고
- 1983.10.01 (본점이전) 서울시 종로구 당주동 100
- 1992.12.24 (본점이전) 서울시 서초구 반포동 44-1
- 2002.03.06 (사명변경) 주식회사 상호상호저축은행
- 2002.11.04 (본점이전) 서울시 관악구 봉천동 735-11

4. 조직

(1) 조직도



(2) 영업점 및 자동화기기

제42기 4분기말 : 2012년 06월말 현재

영 업 점			자 동 화 기 기		
지 점	출장소	계	CD	ATM	기타
본점(1)	0	1		0	

5. 임직원수

* 직전분기대비

제42기 4분기말(금분기) : 2012년06월말

제42기 3분기말(직전분기) : 2012년03월말

(단위 : 명)

구 분		제42기 4분기말(금분기)	제42기 3분기말(직전분기)
임원	상 근	2	2
	비상근·사외이사	2	2
일반직원	책 임 자	1	1
	직 원	4	4
별 정 직 원		0	0
계		9	9

6. 임원 현황

제42기 4분기말 :2012년06월말 현재

구분	성명	직명	담당업무 또는 주된직업
상임위원	하회성(河會星)	대표이사	대표이사
	김종대(金種大)	감사	감사
사외이사 (혹은 비상임위원)	박길주(朴吉珠)	이사	
	이성우(李成雨)	이사	

7. 동일계열회사

제42기말(금기) : 2012년 6월말 현재

(단위 : 억원, 주, %)

회사 유형	법인명	업종	주소	임원현황		주주현황		관련법규
				직위	성명	성명	지분율	
비상장	(주)태일	주유소 임대	부산 사상 괘법동 533-1	대표이사	박도현	(주)한일 유통	45.60	상호저축은행법 시행령제30조2항 4호
비상장	(주)한일유통	주유소 타이어	부산 사상 괘법동 533-1	대표이사	박도현	(주)태일	99.00	"

주 1) "회사유형"은 회사의 종류별로 주식회사는 '상장', '비상장'으로 분류하고, 기타회사의 경우 '유한', '합자회사' 등으로 기재

2) "임원"은 등기부상 등기된 임원을 기록

3) "주주현황"은 지분율 상위 5대 주주를 기재

4) "관련법규"는 상호저축은행법 시행령 제30조제2항제4호 내지 7호 중 해당법규를 기재 (상호저축은행업 감독규정 제4조2항 참조)

8. 자본금

(단위 : 억원)

년월일	주식의 종류	발행 주식수	증자·감자 금액	증자·감자 내용	증자·감자 후 자본금	비고

주) 최근 3개년간의 자본금 증·감자내용 및 증·감자 후 자본금 금액임

9. 주요 주주현황

(2012년 6월 30일 현재)

주 주 명	소 유 주 식 수 (주)	소 유 비 율 (%)
(주)한일유통	1,209,423	50.39
(주)태일	1,116,235	46.51
(주)삼일파이낸스	62,342	2.60
변강우	12,000	0.50
합 계	2,400,000	100.00

10. 배당

구 분	2012 년도	2011 년도
보 통 주 배 당 율	0 %	0 %
보 통 주 주 당 배 당 액	0 원	0 원
주 당 당 기 순 이 익	△187 원	△601 원
배 당 성 향	0 %	0 %

[경영실적]

11. 개요

(단위 : 억원)

구 분	2012 년도	2011 년도
업 무 이 익 (총당금적립전 이익)(A)	△4.27	△2.80
총당금적립액 (B)	0.23	11.63
대 손 총 당 금	0.02	1.41
지급보증총당금	0.00	0.00
퇴직급여총당금	0.21	0.22
기 타 총 당 금	0.00	10.00
법인세 비용 (C)	0.00	0.00
당기순이익 (A-B-C)	△4.50	△14.43

12. 자금의 조달 및 운용 현황

(1)이자율 현황

* 전년동기대비

제42기 4분기말(금분기) : 2012년06월말

제41기 4분기말(전년동기) : 2011년06월말

(단위 : 억원, %)

구 분		제42기 4분기말(금분기)				제41기 4분기말(전년동기)				
		평균잔액		이 자 금 액	이자율	평균잔액		이 자 금 액	이자율	
		구성비				구성비				
조	원 가 성	예 수 금	53.66	18.70	1.44	2.68	34.34	12.18	0.73	2.13
		표지어음예수금	0.00	0.00	0.00	0.00	0.00	0.00	0.00	0.00
		차 입 금	0.00	0.00	0.00	0.00	0.00	0.00	0.00	0.00
		콜 머 니	0.00	0.00	0.00	0.00	0.00	0.00	0.00	0.00
		기 타	0.00	0.00	0.00	0.00	0.00	0.00	0.00	0.00
	소 계	53.66	18.70	1.44	2.68	34.34	12.18	0.73	2.13	
	자 본 총 계	225.06	78.44	0.00	0.00	239.48	84.97	0.00	0.00	

달	부원 가성	총 당 금	0.89	0.31	0.00	0.00	0.74	0.26	0.00	0.00
		기 타	7.30	2.54	0.00	0.00	7.27	2.58	0.00	0.00
		소 계	233.25	81.30	0.00	0.00	247.49	87.82	0.00	0.00
조 달 합 계		286.91	100.00	1.44	0.50	281.83	100.00	0.73	0.26	
운	수익성	예 치 금	2.73	0.95	0.09	3.30	1.93	0.68	0.05	2.59
		유 가 증 권	0.71	0.25	0.02	2.82	0.96	0.34	0.03	3.13
		대 출 금	41.16	14.35	1.76	4.28	33.01	11.71	1.36	4.12
		콜 론	0.00	0.00	0.00	0.00	0.00	0.00	0.00	0.00
		기 타	0.00	0.00	0.54	0.00	1.87	0.66	0.51	27.27
		대손충당금등(△)	△4.42	△1.54	0.00	0.00	△6.51	△2.31	0.00	0.00
		소 계	40.18	14.00	2.41	6.00	31.26	11.09	1.95	6.24
용	무수익성	현 금	0.01	0.00	0.00	0.00	0.14	0.05	0.00	0.00
		유 형 자 산	55.16	19.23	0.00	0.00	55.77	19.79	0.00	0.00
		기 타	191.56	66.77	0.00	0.00	194.66	69.07	0.00	0.00
		소 계	246.73	86.00	0.00	0.00	250.57	88.91	0.00	0.00
		운 용 합 계	286.91	100.00	2.41	0.84	281.83	100.00	1.95	0.69

(2) 만기구조

제42기 4분기말 :2012년06월말

(단위 : 억원)

구분	정상·요주의 분류자산 및 부채의 만기					고정이하 분류자산(C)	합계 (A+B+C)
	3개월 이하	6개월 이하	1년 이하	3년 이하(A)	3년 초과(B)		
운용	3.72	3.84	3.84	230.31	50.62	4.29	285.22
대출금(1)	0.93	0.93	0.93	36.43		4.29	40.72
조달	15.34	15.76	56.30	63.64	221.58		285.22
예수금(2)	15.34	15.76	56.30	56.31			56.31
차이(1-2)	-14.41	-14.83	-55.37	-19.88	-	4.29	-15.59

(3) 후순위채 발행현황

제42기 4분기말 :2012년06월말

(단위 : 억원,%)

채권의 종류	발행일	만기일	발행금액	발행금리	신용등급	비고
해당사항없음						

13. 부문별 수지상황

(단위 : 억원)

구 분		2012 년도 (A)	2011 년도 (B)	증감 (A-B)
이자부 문	이자수익	1.86	1.43	0.43
	예치금이자	0.09	0.05	0.04
	유가증권이자	0.01	0.02	△0.01
	대출채권이자	1.76	1.36	0.40
	기타이자수익	0.00	0.00	0.00
	이자비용	1.44	0.73	0.71
	예수금이자	1.44	0.73	0.71
	차입금이자	0.00	0.00	0.00
	사채이자	0.00	0.00	0.00
	기타이자비용	0.00	0.00	0.00
	소 계	0.42	0.70	△0.28
수수료부 문	수수료수익	0.00	0.00	0.00
	수수료비용	0.49	0.20	0.29
	소 계	△0.49	△0.20	△0.29
기타영업 부문	기타영업수익	0.01	0.01	0.00
	기타영업비용	0.28	1.30	△1.02
	소 계	△0.27	△1.29	1.02
부문별 이익 합계		△0.34	△0.79	0.45
판매비와 관리비(△)		8.20	8.09	0.11
영업이익		△8.54	△8.88	0.34
영업외 수익		5.67	5.63	0.04
영업외비용(△)		1.63	11.18	△9.55
법인세차감전순이익		△4.50	△14.43	9.93
법인세비용(△)		0.00	0.00	0.00
당기순이익		△4.50	△14.43	9.93

14. 자본적정성지표

(1) 자본적정성

* 전년동기대비

제42기 4분기말(금분기) : 2012년06월말

제41기 4분기말(전년동기) : 2011년06월말

(단위 : 억원, %)

구분	제42기 4분기말(금분기)	제41기 4분기말(전년동기)
BIS기준 자기자본비율 ※ 법규정상 요구되는 비율은 5% 이상임	89.57	90.77
BIS기준 기본자본비율	89.29	90.51
단순자기자본비율	77.69	78.25

(2) BIS기준 자기자본비율 산출내역

* 전년동기대비

제42기 4분기말(금분기) : 2012년06월말

제41기 4분기말(전년동기) : 2011년06월말

(단위 : 억원, %, %p)

구분	제42기 4분기말(금분기)	제41기 4분기말(전년동기)
기본자본계(A)	221.20	225.70
자본금	120.00	120.00
자본잉여금	0.01	0.01
이익잉여금	101.19	105.69
연결회사의 외부주주지분		
공제항목		
보완자본계(B)	0.69	0.65
상위 기한부 후순위 채무		
하위 기한부 후순위 채무		
재평가적립금		
매도가능증권 평가이익 등	0.17	0.13
대손충당금	0.52	0.52

경영정상화 장기차입금(C)		
공제항목계(D)		
자기자본계(A+B+C-D)	221.89	226.35
위험가중자산	247.73	249.36

15. 자산건전성 지표

* 전년동기대비

제42기 4분기말(금분기) : 2012년06월말

제41기 4분기말(전년동기) : 2011년06월말

(단위 : 억원, %)

구분	제42기 4분기말(금분기)	제41기 4분기말(전년동기)
손실위험도 가중여신비율	1.52	1.86
순고정이하 여신비율	2.03	2.03
연체대출 비율	12.82	14.60

16. 수익성 지표

* 전년동기대비

제42기 4분기말(금분기) : 2012년06월말

제41기 4분기말(전년동기) : 2011년06월말

(단위 : 억원, %)

구분	제42기 4분기말(금분기)	제41기 4분기말(전년동기)
총자산순이익률	△ 1.54	△ 5.03
총자산경비율	2.81	2.82
수지비율	556.68	716.67

17. 유동성 지표

* 전년동기대비

제42기 4분기말(금분기) : 2012년06월말

제41기 4분기말(전년동기) : 2011년06월말

(단위 : 억원, %)

구분	제42기 4분기말(금분기)	제41기 4분기말(전년동기)
유동성 비율	40.95	125.00
실가용자금 비율	5.11	6.03
유형자산 비율	108.35	105.63

18. 생산성 지표

* 전년동기대비

제42기 4분기말(금분기) : 2012년06월말

제41기 4분기말(전년동기) : 2011년06월말

(단위 : 억원, %)

구분		제42기 4분기말(금분기)	제41기 4분기말(전년동기)
직원1인당	총당금적립전이익	△ 0.53	△ 0.40
	예 수 금	6.71	7.64
	대 출 금	5.15	5.94
1영업점당	예 수 금	53.66	53.50
	대 출 금	41.16	41.60

19. 기타 지표

제42기말(금기) : 2012년06월말

제41기말(전기) : 2011년06월말

(단위 : 억원, %)

구분	제42기말(금기)	제41기말(전기)
퇴직급여총당금비율	100	100

[재무상황]

20. 개요

* 전년동기대비

제42기 4분기말(금분기) : 2012년06월말

제41기 4분기말(전년동기) : 2011년06월말

(단위 : 억원, %)

구 분		제42기 4분기말(금분기)		제41기 4분기말(전년동기)	
		금액	구성비	금액	구성비
자 산	현금 및 예치금	2.29	0.80	4.51	1.56
	유가증권	0.68	0.24	0.71	0.25
	대출채권	40.72	14.28	41.60	14.40
	콜론	0.00	0.00	0.00	0.00
	유형자산	74.56	26.14	74.56	25.82
	기타자산	166.97	58.54	167.43	57.97
자 산 총 계		285.22	100.00	288.81	100.00
부 채	예수금	56.31	19.74	53.50	18.52
	차입금	0.00	0.00	0.00	0.00
	콜머니	0.00	0.00	0.00	0.00
	기타부채	7.33	2.57	9.33	3.23
	부 채 총 계	63.64	22.31	62.83	21.75
자 본	자본금	120.00	42.07	120.00	41.55
	자본잉여금	0.01	0.00	0.01	0.00
	자본조정	0.00	0.00	0.00	0.00
	기타포괄손익누계액	0.38	0.13	0.28	0.10
	이익잉여금	101.19	35.48	105.69	36.59
	자 본 총 계	221.58	77.69	225.98	78.25
부채 및 자본총계		285.22	100.00	288.81	100.00

21. 대출금 운용

(1) 용도별 대출금

* 전년동기대비

제42기 4분기말(금분기) : 2012년06월말

제41기 4분기말(전년동기) : 2011년06월말

(단위 : 억원, %)

구 분	제42기 4분기말(금분기)		제41기 4분기말(전년동기)	
	금액	구성비	금액	구성비
기업자금대출	35.10	86.20	35.99	86.51
가계자금대출	2.96	7.27	2.98	7.16
공공 및 기타자금대출	2.66	6.53	2.63	6.32
합 계	40.72	100.00	41.60	100.00

(2) 담보별 대출금

* 전년동기대비

제42기 4분기말(금분기) : 2012년06월말

제41기 4분기말(전년동기) : 2011년06월말

(단위 : 억원, %)

구 분	제42기 4분기말(금분기)		제41기 4분기말(전년동기)		
	금액	구성비	금액	구성비	
담 보	부동산	1.54	4.05	2.43	5.84
	동산	0.00	0.00	0.00	0.00
	유가증권	0.00	0.00	0.00	0.00
	예수금	36.10	94.88	36.13	86.85
	기타	0.40	1.05	3.03	7.28
	소 계	38.04	99.97	41.59	99.98
보증	0.00	0.00	0.00	0.00	
신용	0.01	0.03	0.01	0.02	
합 계	38.05	100.00	41.60	100.00	

(3) 중소기업 대출

* 전년동기대비

제42기 4분기말(금분기) :2012년06월말

제41기 4분기말(전년동기) :2011년06월말

(단위 : 억원)

구 분	제42기 4분기말(금분기)	제41기 4분기말(전년동기)
중소기업대출비율 (A / B × 100)	86.20 %	86.51 %
중소기업대출(A)	35.10	35.99
총 대 출(B)	40.72	41.60

(4) 부동산 업종별 신용공여 한도준수 및 자산건전성 분류 현황

제42기 4분기말 :2012년06월말

(단위 : 억원)

업종명	신용공여 한도준수현황		건전성 분류 현황							
			대출채권						연체액	연체율
	한도 금액	신용 공여액	정상	요주의	고정	회수 의문	추정 손실	합계		
건설업	12.22	0.00	0.00	0.00	0.00	0.00	0.00	0.00	0.00	#DIV/0!
PF대출	10.18	0.00	0.00	0.00	0.00	0.00	0.00	0.00	0.00	#DIV/0!
부동산업 및 임대업	12.22	9.50	9.50	0.00	0.00	0.00	0.00	9.50	0.00	0.00
합계	34.62	9.50	9.50	0.00	0.00	0.00	0.00	9.50	0.00	#DIV/0!

(5) 소액신용대출 취급현황

(단위 : 억원, %, %p)

구분	2011년 12월말 (금분기)	2011년 09월말	2011년 06월말	2011년 03월말
총 대 출				

소액신용대출				
비중	#DIV/0!	#DIV/0!	#DIV/0!	#DIV/0!
소액신용대출연체액				
비중	#DIV/0!	#DIV/0!	#DIV/0!	#DIV/0!

주 1) 총여신중 3백만원이하의 신용대출금액을 분기별로 기재

2) 연체기준 : 산호저축은행업감독규정 (별표7)의 연체여신 정의 적용

* 소액신용대출잔액이 10억원이하인 저축은행은 "소액신용대출 취급현황"을 공시하지 아니할 수 있음

22. 유가증권투자 및 운용현황

제42기말(금기) : 2012년06월말

(단위 : 억원)

구분	취득원가	기말장부가액	평가손익잔액(B/S)	운용손익(I/S)
단기매매증권				
매도가능증권	0.46	0.56	0.1	
만기보유증권	0.12	0.12		0.1
지분법적용투자주식				
합계	0.58	0.68	0.1	0.1

23. 예수금 현황

(1) 형태별 예수금

* 전년동기대비

제42기 4분기말(금분기) : 2012년06월말

제41기 4분기말(전년동기) : 2011년06월말

(단위 : 억원, %)

구분	제42기 4분기말(금분기)				제41기 4분기말(전년동기)			
	잔액		평균잔액		잔액		평균잔액	
		구성비		구성비		구성비		구성비
요구불예금	8.18	14.53	6.55	12.21	10.32	19.29	7.18	20.91
거치식예금	47.38	84.14	46.36	86.40	42.43	79.31	26.18	76.24

적립식예금	0.75	1.33	0.75	1.40	0.75	1.40	0.98	2.85
표지어음								
기타								
합계	56.31	100.00	53.66	100.00	53.50	100.00	34.34	100.00

(2) 예금자별 예수금

* 전년동기대비

제42기 4분기말(금분기) : 2012년06월말

제41기 4분기말(전년동기) : 2011년06월말

(단위 : 억원, %)

구분	제42기 4분기말(금분기)		제41기 4분기말(전년동기)	
	금액	구성비	금액	구성비
개인	4.50	7.99	4.50	8.41
법인및단체	51.81	92.01	49.00	91.59
기타				
합계	56.31	100.00	53.50	100.00

주) 잔액기준

24. 대손상각 및 대손충당금

(1) 대손상각액

* 전년동기대비

제42(금)기 4분기(3개월) : 2012년03월01일부터 2012년06월30일까지

제42(금)기 누계 : 2011년07월01일부터 2012년06월30일까지

제41(전)기 4분기(3개월) : 2011년03월01일부터 2011년06월30일까지

제41(전)기 누계 : 2010년07월01일부터 2011년06월30일까지

(단위 : 억원)

구분	제42기 4분기말(금분기)		제41기 4분기말(전년동기)	
	금분기	누계	전년동기	누계
기중대손상각액	-	0.88	3.07	3.07

일 반	-	0.88	3.07	3.07
특 별	-	-	-	-

(2) 대손충당금내역

* 전년동기대비

제42기 4분기말(금분기) : 2012년06월말

제41기 4분기말(전년동기) : 2011년06월말

(단위 : 억원)

구 분	제42기 4분기말(금분기)	제41기 4분기말(전년동기)
대 손 충 당 금	3.99	4.85
일 반	3.99	4.85
특 별	-	-

25. 부실 및 고정이하 분류여신 현황

(1) 부실 및 고정이하분류여신

* 전년동기대비

제42기 4분기말(금분기) : 2012년06월말

제41기 4분기말(전년동기) : 2011년06월말

(단위 : 억원)

구 분	제42기 4분기말(금분기)	제41기 4분기말(전년동기)
총 여 신	40.72	41.60
부 실 여 신	3.20	4.07
고정 이하 분류 여신	4.29	5.14
순 고정이하 분류여신	0.76	0.75

주 1) 부실여신은 회수의문 및 추정손실 여신의 합계임

2) 고정이하분류여신은 고정, 회수의문 및 추정손실 여신의 합계임

3) 순고정이하분류여신은 고정이하분류여신에서 고정이하 충당금을 차감한 후의 금액임

(2) 거액 부실여신 증가업체 현황

* 직전분기대비

제42기 4분기말(금분기) :2012년06월말

제42기 3분기말(직전분기) :2012년03월말

(단위 : 억원)

업 체 명 ¹⁾	제42기 4분기말(금분기)	제42기 3분기말(직전분기)	증가액	증가사유	비 고
해 당 사 항 없 음					

주 1) 업체명은 전년대비 부실여신 잔액이 10억원 이상 증가업체를 대상으로 상위 20개 업체를 기재하되, 법인의 경우 "주)***** (업종)", 개인명의 대출인 경우 업체명에 "개인대출(홍*동)"으로 기재

(3) 신규발생 채권재조정업체 현황

제42기 4분기말 :2012년06월말

(단위 : 억원)

업 체 명	채권재조정 결정일자	제42기 4분기말 총여신잔액	부실여신잔액	채권재조정 진행상황	비고
해 당 사 항 없 음					

주 1) 총여신잔액이 10억원 이상인 업체를 대상으로 작성함

26. 주석거래

* 전년동기대비

제42기 4분기말(금분기) :2012년06월말

제41기 4분기말(전년동기) :2011년06월말

(단위 : 억원)

구 분	제42기 4분기말(금분기)	제41기 4분기말(전년동기)
지급보증		

대손상각채권	0.88	3.07
배서어음		
환매권부대출채권매각		
파생금융상품 거래		

27. 비업무용 부동산 보유현황

제42기 4분기말 : 2012년06월말

(단위 : 억원)

구분	1년내 취득분	1~3년내 취득분	3년 이전 취득분
비업무용 토지			105.94
비업무용 건물			77.97
합계	-	-	183.91

[리스크관리]

28. 개요

(1) 리스크 관리조직

- 리스크관리위원회 : 리스크관리 정책 및 전략의 수집을 위한 의결기구
- 리스크관리팀 : 종합리스크관리 실무 담당 기구
- 리스크관리 담당부서 : 관리대상 리스크를 종류별로 담당하여 관리하는 부서로 자금, 여신, 수신, 총무, 전산실등 회사 직제상의 모든 부서

(2) 리스크 관리체계

- 리스크 크기는 이익과 균형을 이룰수 있는 범위내에서 유지함
- 리스크와 이익기회가 서로 상충될 때에는 리스크회피를 우선으로 함
- 특정부분에의 리스크 집중을 방지하기 위하여 리스크를 적절히 분산함
- 과다한 리스크의 방지를 위하여 리스크 허용한도를 설정, 관리함

(3) 신용리스크 관리

- 담당부서 : 여신
- 주요내용 : 고객 및 거래업체의 부실징후의 인지
: 고객 및 거래자의 채무불이행 또는 신용등급의 변동사항 관리

(4) 시장리스크 관리

- 담당부서 : 여신 및 총무
- 주요내용 : 자금(주식, 채권 등)시장에서의 가격변동에 민감한 관련자산의 파악 및 가치의 하락에 따른 적기조치의 강구

(5) 유동성리스크 관리

< 정기에금 등의 잔존기간별 잔액 >

◎ 정기에금

(단위 : 억원)

구 분	1년 이내	2년 이내	3년 이내	3년 초과	합 계
정기예금	47.38	47.38	47.38	0.00	47.38

◎ 대출금

(단위 : 억원)

구 분	1년이내	2년이내	3년이내	4년이내	5년이내	5년초과	합 계
대출금	0.93	36.43	36.43	36.43	36.43	0.00	36.43

주 1) 종합통장대출 등 한도에 대하여 약정기간을 정하고 특정기간(1개월 등) 안에 회전 취급하는 대출금은 한도약정기간에 불구하고 1년이내로 분류함.

◎ 유가증권

(단위 : 억원)

구 분	1년이내	2년이내	3년이내	4년이내	5년이내	5년초과	합 계
국·공채	0.12	0.12	0.12	0.12	0.12	0.00	0.12
사 채	0.00	0.00	0.00	0.00	0.00	0.00	0.00
기 타	0.56	0.56	0.56	0.56	0.56	0.00	0.56
합 계	0.68	0.68	0.68	0.68	0.68	0.00	0.68

주 1) 국·공채란 통화안정증권, 정부보증채, 재정증권국채, 지방채, 정부투자기관발행채권 등을 말함

2) 유가증권 만료기간을 특정할 수 없는 주식 및 투자유가증권(출자금 포함) 등은 제외함

[기타경영현황]

29. 자회사 경영실적

제42기 4분기말 : 2012년 06월말

(단위 : 억원)

자회사명	재무상황		손익상황		결산기준일
	총자산	자기자본(자본금)	영업이익	당기순이익	
해당사항없음					

30. 여·수신 금리현황

(1) 여신금리

(2012년 6월 30일 현재)

구분		신용등급별 ¹⁾ 현황			비고	
		등급	최상위등급	최다차주해당등급		최하위등급
개인대출	신용대출(무보증, 1년)	등급				
		적용금리				
	아파트담보대출(1년)	등급				
		적용금리				
	예금담보대출 (정기예금1년)	등급	해당사항없음			
		적용금리				
기업대출 ²⁾	기업일반대출(1년)	등급				
	당좌대출	적용금리				

주 1) 정상등급을 대상으로 함

2) 무보증대출 기준

(2) 수신금리

(2012년 6월 30일 현재)

구분	기간	최저금리 ¹⁾	최고금리 ²⁾	비고
보통예금	-	연 1.0%	연 1.0%	
저축예금	-			
	6개월	연 1.5%	연 1.5%	

정기적금	1년	연 2.0%	연 2.0%	
	2년	연 2.0%	연 2.0%	
	3년	연 2.0%	연 2.0%	
정기예금	3개월	연 2.0%	연 2.0%	
	6개월	연 2.5%	연 2.5%	
	1년	연 3.0%	연 3.0%	
	2년	연 3.0%	연 3.0%	
	3년	연 3.0%	연 3.0%	
근로자우대저축	3년			
	5년			
장기주택마련저축	7년			

주 1) 기본고시금리 기준

2) 일반우대금리 기준

31. 타금융기관과의 거래내역

(단위 : 억원)

구 분	조 달		운 용	
	과 목	금 액	과 목	금 액
국 내 은 행		0.00		2.08
신한은행			당좌예치금	0.00
우리은행			보통예치금	0.16
			기타예치금	1.92
기타				
기 타 금 용 기 관		0.00		0.14
대신증권			기타예치금	0.14

중 앙 회				지급준비예치금	0.06
				콜론	
합 계			0.00		2.28

주) 거래금융기관을 별도로 명시

32. 준법감시인 제도

준법감시인의 개념 및 역할 :

내부통제기준의 준수를 점검하고, 내부통제기준을 위반하는 경우 이를 조사하여 감사, 또는 감사위원회에 보고하는 자로, 법령에 정한 요건에 적합한 사람으로 이사회의 승인으로 임명함 (상호저축은행법 제22조의3 "내부통제기준")

- 당사는 상호저축은행법 제22조의3 ④항의 요건에 적합한 자를 준법감시인으로 두고 있습니다.

33. 내부통제

- 당사는 감사직무규정에 의하여 일상감사방법, 종합감사방법, 특별감사방법으로 나누어 감사업무를 수행하고 있습니다.
- 당사는 임직원들의 윤리의식을 고취시키기 위하여 임직원윤리강령을 제정 시행하고 있습니다.

34. 기관경고 및 임원 문책사항

검사기관	검사기준일	요구접수일	요구구분	요구내용	조치결과
금융감독원	2002.4.30	2002.8.16	문책	대표이사(현, 퇴임)차만근 여신부당취급으로 5억원 부실초래	위법, 부당행위 통보 서 전달, 인사기록카드 문책(주의적경고) 기록유지
금융감독원	2002.4.30	2002.8.16	문책	대표이사(현, 감사)김종대 금융사고관련 징계면직자 (수신담당 이사대우 김경 현) 부당채용	문책경고장 전달, 인 사기록카드 문책경고 기록유지
금융감독원	2002.4.30	2002.8.16	문책	상임감사(현, 퇴임) 정태광 대표이사 김종대 귀책사항	위법, 부당행위 통보 서 전달, 인사기록카드 문책(주의적경고)

				감사소을	기록유지
금융감독원	2002.4.30	2002.8.26	경영 개선요 구	경영개선 계획안 제출	2002.10.25 경영개선 계획 승인
금융감독원	2003.3.31	2003.6.16	경영개 선요 구종 료	경영정상화계획 이행으로 2003.3.31 현재 경영실태 평가 종합등급이 3등급으 로 경영상태가 개선되어 경영개선요구를 종료함	2002.8.26 경영개선 요구 종료
금융감독원	2004.4.19	2004.7.29	시정	대출금사후관리업무불철저	대출금회수 및 법적절차착수
금융감독원	2005.5.2	2005.8.1	문책	출자자에 대한 예금담보대 출 부당취급 대표이사 하회성 문책경고	위법, 부당행위 통보 서 전달, 인사기록카 드 문책 기록유지
금융감독원	2005.5.2	2005.8.1	주의적 경고	대표이사 하회성 귀책사항 에 대한 감사소을 상임감사 김종대 주의적 경고	위법, 부당행위 통보 서 전달, 인사기록카 드 주의적 경고 기록 유지
금융감독원	2011.2.7	2011.10.27	문책	금융거래실명확인 의무 위 반에 따른 기관경고 및 관 련 임직원 문책, 문책경고 , 견책상당	1. 대표이사 3개월 직 무정지 2. 위법, 부당행위 통 보서 전달, 인사기록카 드 기록 유지 등

35. 수시공시 사항

- 당사는 현재 소송진행 중인 사건으로 인한 공탁금 44억원을 전액 총당부채 설정하고 있습니다

36. 직원대출잔액

(단위 : 억원)

구 분	2012 년도	2011 년도
직원대출 잔액(종업원대여금)	0	0

37. 대주주 및 임원과의 거래내역

가. 신용공여¹⁾현황

* 직전분기대비

제42기 4분기말(금분기) : 2012년06월말

제42기 3분기말(직전분기) : 2012년03월말

(단위 : 백만원,%)

주주 (또는 임원) 명 ²⁾	주주 (또는 임원) 및 특수관계인 명 ³⁾	선임당시신용공여 (A)	제42기 3분기말 (직전분기) 신용공여(B)	제42기 4분기말 (금분기) 신용공여(C)	증감(증감율)		
					선임일대비 (C-A)	직전분기 대비 (C-B)	
주 주 합 계	(주) 한일유통	본인			-	-	
		특수관계인		350.0	350.0	350.0	-
		(주)서울경일					
		소계	-	350.0	350.0	350.0	-
	주	본인				-	-
		특수관계인				-	-
		소계	-	-	-	-	-
	합 계	본인	-	-	-	-	-
		특수관계인	-	350.0	350.0	350.0	-
		소계	-	350.0	350.0	350.0	-
	임	이 성 우 (기 타 비 상 무 이 사)	본인			-	-
			특수관계인		600.0	600.0	600.0
(주)천산							
소계			-	600.0	600.0	600.0	-
임	본인				-	-	

원	합계	특수관계인				-	-
		소계	-	-	-	-	-
		본인	-	-	-	-	-
	총계	특수관계인	-	600.0	600.0	600.0	-
		계	-	600.0	600.0	600.0	-
		본인	-	-	-	-	-
총계	특수관계인	-	950.0	950.0	950.0	-	
	계	-	950.0	950.0	950.0	-	

- 주 1) 상호저축은행법 제2조 제6호에서 정하는 신용공여를 말함
- 2) 주주의 경우 상호저축은행법 제2조 제11호에 의한 대주주인 경우에 한하여 작성대상으로 함
임원의 경우에는 ()에 선임년월과 직위(저축은행장, 사외이사 등)를 명시함. 신용공여
가 없는 주주 및 임원의 경우에는 신용공여란에 '해당사항없음'으로 명시함
- 3) 상호저축은행법시행령 제30조 제2항에서 정하는 주주(또는 임원)의 특수관계인임

나. 기타 주요거래 내역

(1) 부동산 매매현황¹⁾

제42기 4분기말 : 2012년06월말

(단위 : 백만원)

주주(또는 임원)명 ²⁾	주주(또는 임원) 및 특수관계인명 ³⁾	거래구분 (매수/매도)	계약일자	거래액	비고
주주	본인				
	특수관계인				
	소계				
	본인				
	특수관계인				

해 다 사 하 어 으

		소계	배정시경액			
임원		본인				
		특수관계인				
		소계				
		본인				
		특수관계인				
		소계				
총 계	본인					
	특수관계인					
	계					

- 주 1) 당해 회계연도 중(2011년7월1일부터 2012년6월30일까지) 주주(또는 임원) 및 특수관계인과 이루어진 부동산매매내역을 대상으로 작성함
- 2) 3) 양식 '가'의 해당 각주와 동일

(2) 부동산 임대차 현황¹⁾

제42기 4분기말 : 2012년06월말

(단위 : 백만원)

주주 (또는 임원) 명 ²⁾	주주(또는 임원) 및 특수관계인명 ³⁾	거래구분 (임대/임차)	계약체결일	계약종료일	임대차거래액		비고
					보증금	연간임대(임차)료	
주	(주)한일유통	본인					
		특수관계인	임대	20120425	20130424	20.5	18.7
		(주)서울경일					
		소계				20.5	18.7
주		본인					
		특수관계인					
		소계				-	-
		본인					

임 원	특수관계인							
	소계				-	-		
	본인							
		특수관계인						
소계				-	-			
총 계	본인				-	-		
	특수관계인				20.5	18.7		
	계				20.5	18.7		

- 주 1) 보고서 작성 기준일 현재 주주(또는 임원) 및 특수관계인과 이행중에 있는 부동산 임대차계약을 대상으로 작성함
- 2) 3) 양식 '가'의 해당각주와 동일

(3) 물품공급 및 용역계약 등 현황¹⁾

제42기 4분기말 :2012년06월말

(단위 : 백만원)

주주(또는 임원)명 ²⁾	주주(또는 임원) 및 특수관계인명 ³⁾	거래내용 ⁴⁾	거래일자	물품공급(또는 용역계약)액	비고
주주	본인				
	특수관계인()				
	소계				
	본인				
	특수관계인()				
	소계				
이외	본인	해당 사항 없음			
	특수관계인()				
	소계				

상관		본인				
		특수관계인()				
		소계				
총 계		본인				
		특수관계인()				
		계				

- 주 1) 당해 회계연도 중(2011년7월1일부터 2012년6월30일까지) 주주(또는 임원) 및 특수관계인으로부터 물품을 공급받거나 용역을 제공받은 거래 등을 대상으로 작성함
- 2) 3) 양식 '가'의 해당각주와 동일
- 4) ○○물품공급, ○○용역계약 등으로 표시함

(4) 주식거래현황¹⁾

제42기 4분기말 : 2012년06월말

제41기말(전기) : 2011년06월말

(단위 : 백만원,천주)

주주 (또는 임원) 명 ¹⁾	주주(또는 임원) 및 특수관계인명 ²⁾	전기말		매수		매도		금분기말현재		비고
		B/S상잔액	보유량	거래금액	거래수량	거래금액	거래수량	B/S상잔액	보유량	
주	본인									
	특수관계인									
	소계									
주	본인									
	특수관계인									
	소계									
임	본인									
	특수관계인									
	소계									
원	본인									
	특수관계인									
	소계									
	본인									

총 계	특수관계인									
	계									

- 주 1) 당해 회계연도 중(2011년7월1일부터 2012년6월30일까지) 주주(또는 임원) 및 특수관계인이 발행한 주식을 매수 또는 매도한 거래(장기 투자목적으로 매수 또는 매도한 거래를 제외함)를 대상으로 작성함
- 2) 3) 양식 '가'의 해당각주와 동일

38. 대주주 발행주식 취득현황

"해당사항없음"

39. 주식매수선택권 부여내용

가. 주식매수선택권 부여·행사현황

해당사항없음

나. 주식매수선택권 부여조건

- (1) 행사가격
- (2) 행사수량
- (3) 기 타

다. 연중 주식매수선택권, 부여, 행사 및 취소

(1) 부여

(가) 주주총회 특별결의

부여일	직 위	성명	주식의 종류	기부여 주식수	부여 주식수	행사기간	행사가격	행사조건	부여시 현재가치	발행주식 총수	주종 부여한도
해당사항없음											

(나) 이사회 결의

부여일	직위	성명	주식의 종류	기부여 주식수	부여 주식수	행사기간	행사가격	행사조건	부여시 현재가치	발행주식 총수	이사회 결의부여한도
해당 사항 없음											

(2) 행사

행사일	직위	성명	주식의 종류	부여주식수	행사주식수	잔여주식수	부여시 행사가격	최종행사가격	행사시 주가	행사이익
해당 사항 없음										

(3) 취소

취소일	직위	성명	주식의 종류	부여주식수	취소주식수	잔여주식수	취소사유
해당 사항 없음							

40. 상품이용시 유의사항

- 당사는 상호저축은행 통일상품공시기준에 의한 예금 및 대출 안내장을 창구에 비치하고 있습니다.
- 당사의 모든 예금 및 대출상품의 거래약관은 각종 통장 및 창구에서 직접 확인 하실 수 있습니다.

41. 수수료

당사는 2012.6.30. 현재 고객 여러분께 실비 외의 어떠한 추가 수수료도 징수하지 않습니다. 다만, 이후 회사사정에 의한 규정의 변경에 따라 각종 수수료를 징수 할 수 있으며, 그 즉시 창구에 그 변경내역 및 수수료 내역을 공표하므로 고객여러분께서 직접 열람 하실 수 있습니다.

42. 주요용어해설

(1) 위험가중자산대비 자기자본비율 (BIS비율)

자기자본비율은 상호저축은행 재무구조의 건전성을 나타내는 비율로서 다음과 같이 산출되며 금융감독원이 제정한 상호저축은행감독업무시행세칙 별표1에 의하여 산출되며 지도비율은 5% 이상입니다.

$$\text{○ 자기자본비율} = \text{자기자본} / \text{위험가중자산} \times 100$$

(2) 업무이익

업무이익은 총수익에서 제경비(평가성총당금 및 법인세비용 제외)를 차감한 이익으로서 상호저축은행의 영업수익력을 나타내는 지표이며, 다음 2가지 방식으로 구해집니다.

$$\text{○ 업무이익} = \{ \text{총수익} - \text{총경비} (\text{법인세비용 및 대손, 퇴직, 지급보증총당금 적립액 제외}) - \text{제총당금 환입액} \}$$

$$\text{○ 업무이익} = \text{당기순이익} + \text{법인세비용} + \text{대손, 퇴직, 지급보증총당금 적립액} - \text{제총당금 환입액}$$

(3) 유동성자산 비율

유동성자산 비율은 상호저축은행의 지급능력을 표시하는 지표로서 상호저축은행감독업무시행세칙 별표7 계량지표의 산정기준에 따라 계산됩니다.

$$\text{○ 유동성자산 비율} = \text{유동성자산} / \text{유동성부채} \times 100 (\text{평잔기준})$$

* 유동성자산 : 정상분류 대출채권중에서 3개월이내 만기도래액(콜론포함) 잔존만기 3개월 이내의 유가증권[시장성 있는 유가증권(상장, 협회등록 유가증권)은 시가평가 후 포함]의 합계액. 단, 요주의 이하 분류대상 자산은 제외

* 유동성부채 : 예수금 + 표지어음예수금 + 차입금(경영정상화장기차입금 제외) + 콜머니

(4) 고정자산 비율

상호저축은행이 업무에 사용하기 위하여 취득한 토지 및 건물등 취득액과 자기자본과의 비율을 나타낸 것으로 감독업무시행세칙 별표7 계량지표의 산정기준에 따라 계산됩니다.

$$\text{○ 고정자산비율} = \text{고정자산} / \text{자기자본} \times 100$$

* 고정자산 : 업무용토지, 건물, 건설중인자산, 임차보증금 등의 합계액에서 임대보증금 및 업무용건물 등의 감가상각총당금을 제외한 금액

* 자기자본 : 대차대조표상 자본총계

(5) 예대금리차

예대금리차는 대출금 수익율에서 예수금 비용율을 차감한 것으로 상호저축은행의 대출금의 건전성과 저코스트의 자금조달 능력을 표시하여 상호저축은행의 이익창출능력을 나타내는

지표로서 사용됩니다.

○ 예대금리차=대출금 평균이자율-예수금 평균이자율

*대출금 평균이자율=대출금이자/대출금평잔 × 100

*예수금 평균이자율=(예수금이자 + 표지어음예수금이자)/(예수금평잔 + 표지어음예수금평잔)
× 100

(6) 부실여신

부실여신은 상호저축은행의 총여신중 회수의문과 추정손실을 합한 것으로 총여신 대비 그 비율이 낮을수록 상호저축은행의 자산 건전성이 양호함을 나타냅니다.

○ 총여신 : 대출금 + 여신성가지급금 + 지급보증 + 콜론

* 회수의문 : 총여신중 손실발생이 예상되나 현재 그 손실액을 확정할 수 없는 담보부족
여신액

* 추정손실 : 총여신액중 회수불능이 확실하여 손비처리가 불가피한 담보부족 여신액

(7) 고정이하분류여신

고정이하분류여신은 상호저축은행의 총여신중 고정, 회수의문과 추정손실을 합한 것으로 총여신 대비 그 비율이 낮을수록 상호저축은행의 자산 건전성이 양호함을 나타냅니다.

* 고정 : 총여신액중 금융거래내용과 신용상태 및 경영내용이 불량한 거래처에 대한 총여신
중 회수예상가액 해당 여신

43. 감사보고서

(1) 결산감사보고서

44. 재무상태표

45. 손익계산서

46. 자본변동표

47. 이익잉여금(결손금)처분계산서

48. 현금흐름표

49. 주식사항

위 항목의 자료(43~49)는

태영회계법인으로 부터의 재무제표에 대한 외부감사인의 감사보고서를 후면 첨부함.

50. 연결감사보고서

"해당사항없음"

51. 연결대차대조표

"해당사항없음"

52. 연결손익계산서

"해당사항없음"

53. 연결자본변동표

"해당사항없음"

54. 연결이익잉여금(결손금)처분계산서

"해당사항없음"

55. 연결현금흐름표

"해당사항없음"

56. 연결재무제표 주식사항

"해당사항없음"