

# 제 45기 4분기 삼보상호저축은행 현황

2014년 7월 1일 ~ 2015년 06월 30일



주식회사 삼보상호저축은행

## [ 일반현황 ]

### 1. 선언문

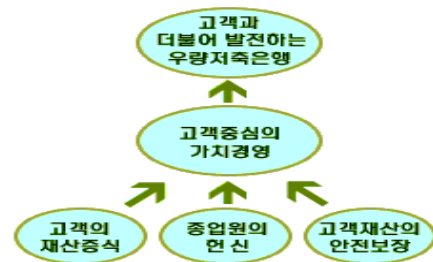
본 자료는 상호저축은행업감독규정 제42조의 규정에 따라 작성되었으며, 저희 삼보상호저축은행의 경영전반에 대한 진실한 내용을 담고있습니다.

이 공시자료는 금융감독원 및 상호저축은행중앙회에 의하여 그 정확성 및 적정성 여부에 대한 검토 또는 확인이 이루어지지 않았음을 알려드립니다.

주식회사 삼보상호저축은행  
공동대표이사 남기윤 문상열

### 2. 경영방침

고객중심의 가치경영을 통하여  
고객의 재산증식과 안전을 최우선으로 생각하는 마음으로  
고객과 더불어 성장 발전하는 우량저축은행을 목표로 함

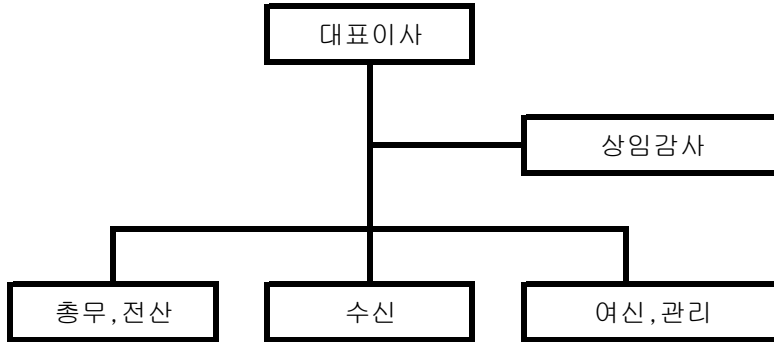


### 3. 연혁

- 1971년 12월 : (설립) 남일실업(주) 서울시 중구 명동2가 52-8 자본금 3백만원
- 1978년 10월 : (본점이전) 서울시 종로구 신문로1가 24번지
- 1979년 03월 : (주)사명변경 (주)삼보상호신용금고
- 1992년 12월 : (본점이전) 서울시 서초구 반포동 44-1
- 1995년 06월 : (유상증자) 증자후자본금 100억원
- 2002년 03월 : (사명변경) (주)삼보상호저축은행
- 2002년 11월 : (본점이전) 서울시 관악구 봉천동 735-11
- 2007년 02월 : (유상증자) 증자후자본금 120억원

#### 4. 조직

##### (1) 조직도



##### (2) 영업점 및 자동화기기

제45기 4분기말 : 2015년 06월말 현재

영 업 점			자 동 화 기 기		
지 점	출장소	계	CD	ATM	기타
본점(1)	0	1	0	0	0

#### 5. 임직원수

제45기 4분기말(금분기) : 2015년06월말

\* 직전분기대비

제45기 3분기말(직전분기) : 2015년03월말

(단위 : 명)

구 분		제45기 4분기말(금분기)	제45기 3분기말(직전분기)
임원	상 근	3	3
	비상근·사외이사	2	2
일반직원	책 임 자	1	1
	직 원	4	6
별 정 직 원		0	0
계		10	12

## 6. 임원 현황

제45기 4분기말 : 2015년06월말 현재

구분	성명	직명	담당업무 또는 주된직업
상임위원	남기윤(南基允)	대표이사	대표이사
	문상열(文相烈)	대표이사	대표이사
	김종대(金種大)	감사	감사
사외이사 (혹은 비상임위원)	박길주(朴吉珠)	이사	기타비상무이사
	이성우(李成雨)	이사	기타비상무이사

## 7. 동일계열회사

제45기 4분기말 : 2015년06월말 현재

[단위 : 억원, 주, %]

회사 유형	법인명	업종	주소	임원현황		주주현황		관련법규
				직위	성명	성명	지분율	
비상장	(주)태일	유류업	부산 사상 과법 533	대표이사	박도현	(주)한일유통	34	상호저출은행법 시행령 제30조 2항 제5~8호
				이사	박정현	박**	33	
				이사	박주현	박**	29	
				이사	이성우	박**	4	
				감사	김영진			
비상장	(주)한일유통	주유업	부산 사상 과법 533-1	대표이사	박도현	(주)태일	100	상호저출은행법 시행령 제30조 2항 제5~8호
				이사	박정현			
				이사	박주현			
				이사	이성우			
				감사	이상은			

## 8. 자본금

[단위 : 억원]

년월일	주식의 종류	발행 주식수	증자·감자 금액	증자·감자 내용	증자·감자 후 자본금	비고

주) 최근 3개년간의 자본금 증·감자내용 및 증·감자 후 자본금 금액임

## 9. 주요 주주현황

2015년 6월 30일 현재

주주명	소유주식수	소유비율(%)
(주)한일유통	1,209,423 주	50.4
(주)태일	1,116,235 주	46.5
(주)삼일파이낸스	62,342 주	2.6
변**	12,000 주	0.5
	2,400,000 주	

## 10. 배당

구분	2015년도	2014년도
보통주배당율	0%	0%
보통주주주배당액	0 원	0 원
주당당기순이익	-307 원	-965 원
배당성향	0%	0%

# [ 경영실적 ]

## 11. 개요

(단위 : 억원)

구 분	2015년도	2014년도
업무이익(총당금적립전 이익)(A)	-6.3	-22.46
총당금적립액(B)	1.1	0.16
대손총당금	0.5	0.08
지급보증총당금	0	0
퇴직급여총당금	0.6	0.08
기타총당금	0	0
법인세비용(C)	0	0
당기순이익(A-B-C)	-7.4	-22.62

## 12. 자금의 조달 및 운용 현황

### (1) 이자율 현황

제45기 4분기말(금분기) : 2015년06월말

\* 전년동기대비

제44기 4분기말(전년동기) : 2014년06월말

(단위 : 억원, %)

구 분	제45기 4분기말(금분기)				제44기 4분기말(전년동기)				
	평균잔액		이 자 금 액	이자율	평균잔액		이 자 금 액	이자율	
		구성비				구성비			
조	예 수 금	104.25	34.07	3.27	3.14	100.80	30.66	3.07	3.05
	표지어음예수금	0.00	0.00	0.00	0.00	0.00	0.00	0.00	0.00
	차 입 금	0.17	0.06	0.01	5.88	8.36	2.54	0.50	5.98
	콜 머 니	0.00	0.00	0.00	0.00	0.00	0.00	0.00	0.00
	기 타	0.00	0.00	0.00	0.00	0.00	0.00	0.00	0.00
	소 계	104.42	34.12	3.28	3.14	109.16	33.20	3.57	3.27
달	자 본 총 계	191.21	62.48	0.00	0.00	211.39	64.30	0.00	0.00
	총 당 금	0.53	0.17	0.00	0.00	0.43	0.13	0.00	0.00
	기 타	9.85	3.22	0.00	0.00	7.77	2.36	0.00	0.00
	소 계	201.59	65.88	0.00	0.00	219.59	66.80	0.00	0.00

	조 달 합 계	306.01	100.00	3.28	1.07	328.75	100.00	3.57	1.09	
운	수익성	예 치 금	28.86	9.43	0.80	2.77	16.75	5.10	0.02	0.12
		유 가 증 권	0.00	0.00	0.00	0.00	0.34	0.10	0.00	0.00
		대 출 금	35.05	11.45	1.66	4.74	38.78	11.80	1.69	4.36
		콜 론	0.00	0.00	0.00	0.00	0.00	0.00	0.00	0.00
		기 타	0.00	0.00	0.00	0.00	0.00	0.00	0.00	0.00
		대손충당금등(△)	△1.94	△0.63	0.00	0.00	△24.85	△7.56	0.00	0.00
		소 계	61.97	20.25	2.46	3.97	31.02	9.44	1.71	5.51
용	무수익성	현 금	0.01	0.00	0.00	0.00	0.02	0.06	0.00	0.00
		유 형 자 산	53.66	17.54	0.00	0.00	55.54	16.89	0.00	0.00
		기 타	190.37	62.21	0.00	0.00	241.99	73.61	0.00	0.00
		소 계	244.04	79.75	0.00	0.00	297.55	90.56	0.00	0.00
운 용 합 계		306.01	100.00	2.46	0.80	328.57	100.00	1.71	0.52	

(2) 만기구조

제45기 4분기말 : 2015년06월말 현재

(단위 : 억원)

구분	정상·요주의 분류자산 및 부채의 만기					고정이하 분류자산(C)	합계 (A+B+C)
	3개월 이하	6개월 이하	1년 이하	3년 이하(A)	3년 초과(B)		
운용	14.00	39.60	71.20	315.49		0.01	315.50
대출금(1)	-	0.60	31.60	31.88		0.01	31.89
조달	4.70	71.34	115.93	315.50			315.50
예수금(2)	4.70	71.34	115.93	115.93			115.93
차이(1-2)	-4.70	-70.74	-84.33	-84.05		0.01	- 84.04

(3) 후순위채 발행현황

제45기 4분기말 : 2015년06월말 현재

(단위 : 억원,%)

채권의 종류	발행일	만기일	발행금액	발행금리	신용등급	비고
--------	-----	-----	------	------	------	----

		해당 사항 없음				

### 13. 부문별 수지상황

(단위 : 억원)

구 분		2015년도(A)	2014년도(B)	증감(A-B)
이자부 문	이자수익	2.46	1.71	0.75
	예치금이자	0.80	0.03	0.77
	유가증권이자	0.00	0.00	0.00
	대출채권이자	1.66	1.68	-0.02
	기타이자수익	0.00	0.00	0.00
	이자비용	3.28	3.57	-0.29
	예수금이자	3.27	3.07	0.20
	차입금이자	0.01	0.50	-0.49
	사채이자	0.00	0.00	0.00
	기타이자비용	0.00	0.00	0.00
소계		-0.82	-1.86	1.04
수수료부 분	수수료수익	0.00	0.00	0.00
	수수료비용	0.37	0.69	-0.32
	소계	-0.37	-0.69	0.32
기타영업부 분	기타영업수익	0.00	0.00	0.00
	기타영업비용	1.20	0.61	0.59
	소계	-1.20	-0.61	-0.59
부문별이익 합계		-2.39	-3.16	0.77
판매비와 관리비		9.48	9.77	-0.29
영업이익		-11.87	-12.93	1.06
영업외 수익		5.68	5.65	0.03
영업외 비용		1.17	15.34	-14.17
법인세비용차감전 순이익		-7.36	-22.62	15.26
법인세비용		0.00	0.00	0.00
당기순이익		-7.36	-22.62	15.26



## 14. 자본적정성지표

### (1) 자본적정성

제45기 4분기말(금분기) : 2015년06월말

\* 전년동기대비

제44기 4분기말(전년동기) : 2014년06월말

(단위 : 억원, %)

구분	제45기 4분기말(금분기)	제44기 4분기말(전년동기)
BIS기준 자기자본비율 ※ 법규정상 요구되는 비율은 6% 이상임	73.77	78.14
BIS기준 기본자본비율	73.57	77.79
단순자기자본비율	59.13	63.40

◆ BIS기준 자기자본비율(위험가중자산 대비 자기자본비율) : 상호저축은행 재무구조의 건전성을 나타내는 비율로 BIS금융위원회(비젤위원회)에서 발표한 자산의 신용, 시장, 운영리스크에 따라 자기자본 보유를 의무화하는 "자기자본 측정과 적정 자기자본 수준에 관한 국제적 합의"를 근거로 하여 금융감독원에서 정한 경영지도비율의 하나로서 그 비율이 높을수록 상호저축은행의 건정성이 좋다는 것을 의미합니다.

### (2) BIS기준 자기자본비율 산출내역

제45기 4분기말(금분기) : 2015년06월말

\* 전년동기대비

제44기 4분기말(전년동기) : 2014년06월말

(단위 : 억원, %, %p)

구분	제45기 4분기말(금분기)	제44기 4분기말(전년동기)
기본자본계(A)	186.55	193.91
자본금	120.00	120.00
자본잉여금	0.01	0.01
이익잉여금	66.54	73.90
연결회사의 외부주주지분		
공제항목		
보완자본계(B)	0.53	0.86
상위 기한부 후순위 채무		
하위 기한부 후순위 채무		
재평가적립금		

매도가능증권 평가이익 등	-	
대손충당금	0.53	0.86
경영정상화 장기차입금(C)		
공제항목계(D)		
자기자본계(A+B+C-D)	187.08	194.77
위험가중자산	253.57	249.27

## 15. 자산건전성 지표

\* 전년동기대비

제45기 4분기말(금분기) : 2015년06월말

제44기 4분기말(전년동기) : 2014년06월말

(단위 : 억원, %)

구분	제45기 4분기말(금분기)	제44기 4분기말(전년동기)
손실위험도 가중여신비율	0.01	1.69
순고정이하 여신비율	0.00	4.46
고정이하 여신비율	0.03	12.95
연체대출 비율	0.03	13.25

## 16. 수익성 지표

\* 전년동기대비

제45기 4분기말(금분기) : 2015년06월말

제44기 4분기말(전년동기) : 2014년06월말

(단위 : 억원, %)

구분	제45기 4분기말(금분기)	제44기 4분기말(전년동기)
총자산순이익률	-2.41	-2.21
총자산경비율	3.10	3.13
수지비율	558.30	856.14

## 17. 유동성 지표

\* 전년동기대비

제45기 4분기말(금분기) : 2015년06월말

제44기 4분기말(전년동기) : 2014년06월말

(단위 : 억원, %)

구분	제45기 4분기말(금분기)	제44기 4분기말(전년동기)
유동성 비율	500.00	160.90
실가용자금 비율	25.87	16.65
유형자산 비율	26.94	21.88

## 18. 생산성 지표

\* 전년동기대비

제45기 4분기말(금분기) : 2015년06월말

제44기 4분기말(전년동기) : 2014년06월말

(단위 : 억원, %)

구분		제45기 4분기말(금분기)	제44기 4분기말(전년동기)
직원1인당	총당금적립전이익	-1.33	-0.83
	예 수 금	20.85	12.16
	대 출 금	7.01	7.72
1영업점당	예 수 금	104.25	60.78
	대 출 금	35.06	38.58

## 19. 기타 지표

제45기 4분기말(금분기) : 2015년06월말

제44기 4분기말(전년동기) : 2014년06월말

(단위 : 억원, %)

구분	제45기 4분기말(금분기)	제44기 4분기말(전년동기)
퇴직급여 총당금비율	100	83.75

[ 재무상황 ]

20. 개요

\* 전년동기대비

제45기 4분기말(금분기) : 2015년06월말

제44기 4분기말(전년동기) : 2014년06월말

(단위 : 억원, %)

구 분		제45기 4분기말(금분기)		제44기 4분기말(전년동기)	
		금액	구성비	금액	구성비
자 산	현금 및 예치금	39.05	12.38	28.35	9.27
	유가증권	0.00	0.00	0.00	0.00
	대출채권	31.34	9.93	33.15	10.84
	콜론	0.00	0.00	0.00	0.00
	유형자산	53.11	16.83	54.01	17.66
	기타자산	192.00	60.86	190.36	62.24
<b>자 산 총 계</b>		315.50	100.00	305.87	100.00
부 채	예수금	115.93	36.74	101.66	33.24
	차입금	0.00	0.00	0.00	0.00
	콜머니	0.00	0.00	0.00	0.00
	기타부채	13.02	4.13	10.30	3.37
	<b>부 채 총 계</b>	128.95	40.87	111.96	36.60
자 본	자본금	120.00	38.03	120.00	39.23
	자본잉여금	0.01	0.00	0.01	0.00
	자본조정	0.00	0.00	0.00	0.00
	기타포괄손익누계액	0.00	0.00	0.00	0.00
	이익잉여금	66.54	21.09	73.90	24.16
	<b>자 본 총 계</b>	186.55	59.13	193.91	63.40
<b>부채 및 자본총계</b>		315.50	100.00	305.87	100.00

## 21. 대출금 운용

### (1) 용도별 대출금

\* 전년동기대비

제45기 4분기말(금분기) : 2015년06월말

제44기 4분기말(전년동기) : 2014년06월말

(단위 : 억원, %)

구 분	제45기 4분기말(금분기)		제44기 4분기말(전년동기)	
	금액	구성비	금액	구성비
기업자금대출	31.00	97.21	31.00	83.49
가계자금대출	0.89	2.79	3.49	9.40
공공 및 기타자금대출	0.00	0.00	2.64	7.11
합 계	31.89	100.00	37.13	100.00

### (2) 담보별 대출금

\* 전년동기대비

제45기 4분기말(금분기) : 2015년06월말

제44기 4분기말(전년동기) : 2014년06월말

(단위 : 억원, %)

구 분	제45기 4분기말(금분기)		제44기 4분기말(전년동기)		
	금액	구성비	금액	구성비	
담 보	부동산	0.00	0.00	1.55	4.17
	동산	0.00	0.00	0.00	0.00
	유가증권	0.00	0.00	0.00	0.00
	예수금	31.00	97.21	31.93	85.99
	기타	0.88	2.76	3.64	9.81
	소 계	31.88	99.97	37.12	99.97
보증	0.00	0.00	0.00	0.00	
신용	0.01	0.03	0.01	0.03	
합 계	31.89	100.00	37.13	100.00	

(3) 중소기업 대출

\* 전년동기대비

제45기 4분기말(금분기) : 2015년06월말

제44기 4분기말(전년동기) : 2014년06월말

(단위 : 억원)

구 분	제45기 4분기말(금분기)	제44기 4분기말(전년동기)
중소기업대출비율 ( A / B × 100 )	97.21	85.13
중소기업대출(A)	31.00	35.10
총 대출(B)	31.89	41.23

(4) 부동산 업종별 신용공여 한도준수 및 자산건전성 분류 현황

제45기 4분기말 : 2015년06월말 현재

(단위 : 억원)

업종명	신용공여 한도준수현황		건전성 분류 현황							연체액
			대출채권						합계	
	한도 금액	신용 공여액	정상	요주의	고정	회수 의문	추정 손실			
PF부동산 PF대출	6.58	0.00	0.00	0.00	0.00	0.00	0.00	0.00	0.00	
건설업	9.57	0.00	0.00	0.00	0.00	0.00	0.00	0.00	0.00	
부동산업 및 임대업	9.57	6.00	0.00	0.00	0.00	0.00	0.00	0.00	0.00	
부동산임 대업 및 임대 업	9.57	6.00	0.00	6.00	0.00	0.00	0.00	0.00	6.00	0.00
합계	25.72	6.00	0.00	6.00	0.00	0.00	0.00	0.00	6.00	0.00

(5) 소액신용대출 취급현황

(단위 : 억원, %, %p)

구분	2015년 06월말 (금분기)	2015년 03월말	2014년 12월말	2014년 09월말
총 대출				



기	타	0.00	0.00	0.00	0.00	0.00	0.00	0.00	0.00
합	계	115.93	100.00	104.25	100.00	101.66	100.00	100.79	100.00

(2) 예금자별 예수금

\* 전년동기대비

제45기 4분기말(금분기) : 2015년06월말

제44기 4분기말(전년동기) : 2014년06월말

(단위 : 억원, %)

구	분	제45기 4분기말(금분기)		제44기 4분기말(전년동기)	
		금액	구성비	금액	구성비
개	인	25.51	22.00	10.63	10.46
법	인 및 단 체	90.42	78.00	91.03	89.54
기	타	0.00	0.00	0.00	0.00
합	계	115.93	100.00	101.66	100.00

주 ) 잔액기준

## 24. 대손상각 및 대손충당금

(1) 대손상각액

\* 전년동기대비

제45(금)기 4분기(3개월) : 2015년04월01일부터 2015년06월30일까지

제45(금)기 누계 : 2014년07월01일부터 2015년06월30일까지

제44(전)기 4분기(3개월) : 2014년04월01일부터 2014년06월30일까지

제44(전)기 누계 : 2013년07월01일부터 2014년06월30일까지

(단위 : 억원)

구	분	제45기 4분기말(금분기)		제44기 4분기말(전년동기)	
		금분기	누계	전년동기	누계
기	중 대 손 상 각 액	1.5	4.11	0	0
	일 반	1.5	4.11	0	0



특	별	0	0	0	0
---	---	---	---	---	---

(2) 대손충당금내역

\* 전년동기대비

제45기 4분기말(금분기) :2015년06월말

제44기 4분기말(전년동기) :2014년06월말

(단위 : 억원)

구	분	제45기 4분기말(금분기)	제44기 4분기말(전년동기)
대	손	0.82	4.25
충	당	0.82	4.25
금	내		
	역		

25. 부실 및 고정이하 분류여신 현황

(1) 부실 및 고정이하분류여신

\* 전년동기대비

제45기 4분기말(금분기) :2015년06월말

제44기 4분기말(전년동기) :2014년06월말

(단위 : 억원)

구	분	제45기 4분기말(금분기)	제44기 4분기말(전년동기)
총	여	31.89	37.13
신	신		
부	실	0.01	3.12
여	신		
고	정	0.01	4.19
이	하		
분	류		
여	신		
순	고	0.00	1.07
정	이		
하	분		
분	류		
여	신		

주 1) 부실여신은 회수의문 및 추정손실 여신의 합계임

2) 고정이하분류여신은 고정, 회수의문 및 추정손실 여신의 합계임

3) 순고정이하분류여신은 고정이하분류여신에서 고정이하 총당금을 차감한 후의 금액임

(2) 거액 부실여신 증가업체 현황

\* 직전분기대비

제45기 4분기말(금분기) : 2015년06월말

제45기 3분기말(직전분기) : 2015년03월말

(단위 : 억원)

업 체 명 <sup>1)</sup>	제45기 4분기말(금분기)	제45기 3분기말(직전분기)	증가액	증가사유	비 고
해당사항없음					

주 1) 업체명은 전년대비 부실여신 잔액이 10억원 이상 증가업체를 대상으로 상위 20개 업체를 기재하되, 법인의 경우 "(주)\*\*\*\*\* (업종)", 개인명의 대출인 경우 업체명에 "개인대출(홍\*동)"으로 기재

(3) 신규발생 채권재조정업체 현황

제45기 4분기말 : 2015년06월말 현재

(단위 : 억원)

업 체 명	채권재조정 결정일자	제45기 4분기말 총여신잔액	부실여신잔액	채권재조정 진행상황	비고
해당사항없음					

주 총여신잔액이 10억원 이상인 업체를 대상으로 작성함

26. 주식거래

\* 전년동기대비

제45기 4분기말(금분기) : 2015년06월말

제44기 4분기말(전년동기) : 2014년06월말

(단위 : 억원)

구 분	제45기 4분기말(금분기)	제44기 4분기말(전년동기)
지급보증		

대손상각채권	해당 사항 없음	
배서어음		
환매권부대출채권매각		
파생금융상품 거래		

## 27. 비업무용 부동산 보유현황

제45기 4분기말 : 2015년06월말 현재

(단위 : 억원)

구분	1년내 취득분	1~3년내 취득분	3년 이전 취득분
비업무용 토지	-	-	105.94
비업무용 건물	-	-	77.96
합계	-	-	183.90

### 27-1. 경영업무 취급현황

\* 전년동기대비

제45기 4분기말(금분기) : 2015년06월말

제44기 4분기말(전년동기) : 2014년06월말

(단위 : 억원, 건, 매)

구분	제45기 4분기말(금분기)		제44기 4분기말(전년동기)	
	실적	건(매)수	실적	건(매)수
할부금융	0	0	0	0
직불카드	0	0	0	0

## [리스크관리]

### 28. 개요

(1) 리스크 관리조직



대출금	31.61	31.61	31.89	0.00	0.00	0.00	31.89
-----	-------	-------	-------	------	------	------	-------

주 1) 종합통장대출 등 한도에 대하여 약정기간을 정하고 특정기간(1개월 등) 안에 회전 취급하는 대출금은 한도약정기간에 불구하고 1년이내로 분류함.

◎ 유가증권 (단위 : 억원)

구 분	1년이내	2년이내	3년이내	4년이내	5년이내	5년초과	합 계
국·공채	0	0	0	0	0	0	0
사 채	0	0	0	0	0	0	0
기 타	0	0	0	0	0	0	0
합 계	0	0	0	0	0	0	0

주 1) 국·공채란 통화안정증권, 정부보증채, 재정증권국채, 지방채, 정부투자기관발행채권 등을 말함  
 2) 유가증권의 만료기간을 특정할 수 없는 주식 및 투자유가증권(출자금 포함) 등은 제외함

(6) 신용평가(CSS) 구축

## [기타경영현황]

### 29. 자회사 경영실적

제45기 4분기말 : 2015년06월말 현재 (단위 : 억원)

자회사명	재무상황		손익상황		결산기준일
	총자산	자기자본(자본금)	영업이익	당기순이익	
	해당사항 없음				

### 30.여.수신 금리현황 및 결정체계

(1) 여신금리

: 2015년06월말 현재

	신용등급별 현황
--	----------

구 분			최상위 등급	최다차주 해당등급	최하위 등급	비고
개인대출	신용대출 (무보증, 1년)	등급				
		적용금리	9%	8%	20%	
	아파트담보대출 (1년)	등급				
		적용금리	6%	8%	14%	
	예금담보대출 (정기예금 1년)	등급				
		적용금리	3.40%	6.00%	14.00%	
기업대출	기업일반대출 (1년)	등급				
		적용금리	3.40%	8.00%	14.00%	
	당좌대출	등급				
		적용금리	3.40%	8.00%	14.00%	

(2) 수신금리

: 2015년06월말 현재

구 분	기 간	최저금리	최고금리	비 고
보통예금	-	0.01%	1.0%	
저축예금	-	0.01%	1.0%	
정기적금	6개월	1.0%	1.5%	
	1년	1.0%	2.0%	
	2년	1.0%	2.0%	
	3년	1.0%	3.0%	
정기예금	6개월	1.0%	1.8%	
	1년	1.0%	1.9%	
	2년	1.0%	1.9%	
	3년	1.0%	1.9%	
근로자우대저축	3년	1.0%	2.4%	
	5년	1.0%	2.4%	
장기주택마련저축	7년	1.0%	2.4%	

### (3) 금리 결정체계

- 당사는 이사회 결의를 거쳐 금리를 결정하고 있습니다.

### 31. 타금융기관과의 거래내역

(단위 : 억원)

구 분	조 달		운 용	
	과목	금액	과목	금액
국내은행			보통예금.정기예금	26.88
기타금융기관			퇴직보험	0.19
소계			소계	27.07
중앙회			지금준비금	0.07
합계			합계	27.14

### 32. 준법감시인제도

- 당사는 저축은행법 제22조3 등에 의거하여 준법감시인 제도를 두고 법령과 규정에 따라 업무를 수행하고 있습니다.

### 33. 내부통제

- 당사는 감사직무규정에 의하여 일상감사방법, 종합감사방법, 특별감사방법으로 나누어 감사업무를 수행하고 있습니다.
- 당사는 임직원들의 윤리의식을 고취시키기 위하여 임직원윤리강령을 제정 시행하고 있습니다.

### 34. 기관경고 및 임원 문책사항

- 해당없음

### 35. 수시공시 사항

- 당사는 2014년 4월 대주주와의 수신거래와 관련하여 당사 홈페이지를 통해 공시 하였습니다.

36. 직원대출 잔액

(단위 : 억원)

구분	2015년도	2014년도
직원대출 잔액	0	0

37. 대주주 및 임원과의 거래내역

가. 신용공여<sup>1)</sup>현황

\* 직전분기대비

제45기 4분기말(금분기) : 2015년06월말

제45기 3분기말(직전분기) : 2015년03월말

(단위 : 백만원,%)

주주 (또는 임원) 명 <sup>2)</sup>	(또는 임원) 및 특수관계인 명 <sup>3)</sup>	선임당시신 용공여 (A)	제45기 3분기말 (직전분기) 신용공여(B)	제45기 4분기말(금 분기) 신용공여(C)	증감(증감율)	
					선임일대비 (C-A)	직전분기 대비 (C-B)
주	본인				-	-
	특수관계인				-	-
	소계	-			-	-
주 합 계	본인					
	특수관계인					
	소계					
임	본인				-	-
	특수관계인				-	-
	소계	-	-	-	-	-

해당사항 없음



원	합 계	본인					
		특수관계인					
		계	-				
총 계	합 계	본인					
		특수관계인					
		계	-				

- 주 1) 상호저축은행법 제2조 제6호에서 정하는 신용공여를 말함
- 2) 주주의 경우 상호저축은행법 제2조 제11호에 의한 대주주인 경우에 한하여 작성대상으로 함  
임원의 경우에는 ( )에 선임년월과 직위(저축은행장, 사외이사 등)를 명시함. 신용공여  
가 없는 주주 및 임원의 경우에는 신용공여란에 '해당사항없음'으로 명시함
- 3) 상호저축은행법시행령 제30조 제2항에서 정하는 주주(또는 임원)의 특수관계인임

나. 기타 주요거래 내역

(1) 부동산 매매현황<sup>1)</sup>

제45기 4분기말 : 2015년06월말 현재

(단위 : 백만원)

주주(또는 임원)명 <sup>2)</sup>		주주(또는 임원) 및 특수관계인명 <sup>3)</sup>	거래구분 (매수/매 도)	계약일자	거래액	비고
주주		본인	해당사항없음			
		특수관계인				
		소계				
		본인				
		특수관계인				
		소계				
		본인				
		특수관계인				

임원		소계				
		본인				
		특수관계인				
		소계				
총 계		본인				
		특수관계인				
		계				

주 1) 당해 회계연도 중(2012년7월1일부터 2014년3월31일까지) 주주(또는 임원)및 특수관계인과 이루어진 부동산매매내역을 대상으로 작성함

2) 3) 양식 '가'의 해당 각주와 동일

(2) 부동산 임대차 현황<sup>1)</sup>

제45기 4분기말 : 2015년06월말 현재

(단위 : 백만원)

주주 (또는 임원)명 <sup>2)</sup>	주주(또는 임원)및 특수관계인명 <sup>3)</sup>	거래구분 (임대/임차)	계약체결일	계약종료일	임대차거래액		비고	
					보증금	연간임대(임차)료		
주주	삼일파이낸스	본인	임대	201300520	20150522	14.5		
		소계				14.5		
		본인						
		특수관계인						
		소계					-	-
임		본인						
		특수관계인						
		소계					-	-
		소계					-	-

원		본인					
		특수관계인					
		소계				-	-
총 계		본인				-	
		특수관계인				14.5	
		계				14.5	-

- 주 1) 보고서 작성 기준일 현재 주주(또는 임원) 및 특수관계인과 이행중에 있는 부동산 임대차계약을 대상으로 작성함
- 2) 3) 양식 '가'의 해당각주와 동일

(3) 물품공급 및 용역계약 등 현황<sup>1)</sup>

제45기 4분기말 : 2015년06월말 현재

(단위 : 백만원)

주주(또는 임원)명 <sup>2)</sup>		주주(또는 임원) 및 특수관계인명 <sup>3)</sup>	거래내용 <sup>4)</sup>	거래일자	물품공급 (또는 용역계약) 약	비고
주주		본인				
		특수관계인( )				
		소계				
		본인				
		특수관계인( )				
		소계				
임원		본인				
		특수관계인( )				
		소계				
		본인				
		특수관계인( )				
		소계				

해당 사항 없음

총 계	본인				
	특수관계인( )				
	계				

- 주 1) 당해 회계연도 중(2012년7월1일부터 2013년6월30일까지) 주주(또는 임원) 및 특수관계인으로부터 물품을 공급받거나 용역을 제공받은 거래 등을 대상으로 작성함
- 2) 3) 양식 '가'의 해당각주와 동일
- 4) ○○물품공급, ○○용역계약 등으로 표시함

(4) 주식거래현황<sup>1)</sup>

제45기 4분기말 : 2015년06월말 현재

제44기말(전기) : 2014년06월말

(단위 : 백만원,천주)

주주 (또는 임원)명 <sup>1)</sup>	주주(또는 임원)및 특수관계인명 <sup>2)</sup>	전43기말		매수		매도		금분기말현재		비고
		B/S상잔액	보유량	거래금액	거래수량	거래금액	거래수량	B/S상잔액	보유량	
주	본인									
	특수관계인									
	소계									
주	본인									
	특수관계인									
	소계									
임원	본인									
	특수관계인									
	소계									
원	본인									
	특수관계인									
	소계									
총 계	본인									
	특수관계인									
	계									

- 주 1) 당해 회계연도 중(2012년7월1일부터 2013년6월30일까지) 주주(또는 임원) 및 특수관계인이

발행한 주식을 매수 또는 매도한 거래(장기 투자목적으로 매수 또는 매도한 거래를 제외함)를 대상으로 작성함

2) 3) 양식 '가'의 해당각주와 동일

### 38. 대주주 발행주식 취득현황

(단위:백만원)

주주구분	대주주명	발행회사명	대주주와의관계	전분기말보유현황			취득내역					처분내역					분기말보유현황						
				주식수	지분율	취득금액(A)	시가	취득주식수	취득목적	취득방법	1주당취득가액	취득금액(B)	처분일자	처분주식수(C)	처분방법	1주당처분가액(D)	1주당취득가액(E)	1주당장부가액(F)	처분손익	주식수	지분율	취득금액	시가
최대주주	(주)한일유통																						
		소계	해당사항 없음																				
대주주	(주)태일																						
		소계	해당사항 없음																				

### 39. 주식매수선택권 부여내용

가. 주식매수선택권 부여. 행사 현황

(단위 : 주, 원)

부여받은자	관계	부여일	부여방법	주식의종류	변동수량			미행사수량	행사기간	행사가격
					부여	행사	취소			
합계					해당사항 없음					

나. 주식매수선택권 부여 조건

- (1) 행사가격
- (2) 행사수량
- (3) 기 타

다. 연중 주식매수선택권, 부여, 행사 및 취소

(1) 부여

(가) 주주총회 특별결의

부여일	직위	성명	주식 종류	기부여 주식수	부여 주식수	행사 기간	행사 가격	행사 조건	부여시 현재가 치	발행 주식총 수
				0	0			0	0	

(나) 이사회결의

부여일	직위	성명	주식 종류	기부여 주식수	부여 주식수	행사 기간	행사 가격	행사 조건	부여시 현재가 치	발행 주식총 수
				0	0			0	0	

(2) 행사

행사일	직위	성명	주식 종류	부여 주식수	행사 주식수	잔여 주식수	부여시 행사가 격	최종행 사가격	행사시 주가	행사이익
				0	0			0	0	

(3) 취소

부여일	직위	성명	주식 종류	부여 주식수	취소주식수	잔여주식수	취소사유
				0	0	0	

40. 상품이용시 유의 사항

41. 수수료

42. 주요용어해설

43. 감사보고서

44. 재무상태표

45. 손익계산서

46. 지분변동표

47. 이익잉여금(결손금)처분계산서

48. 현금흐름표

위 항목의 자료(43~48)는

태영회계법인으로부터의 재무제표에 대한 외부감사인의 감사보고서를 별도 첨부함.

49. 연결보고사항

"해당사항없음"