

제 42기 2분기 삼보상호저축은행 현황

2011년 7월 1일 ~ 2011년 12월 31일

Ⓜ 주식회사 삼보상호저축은행

[일반현황]

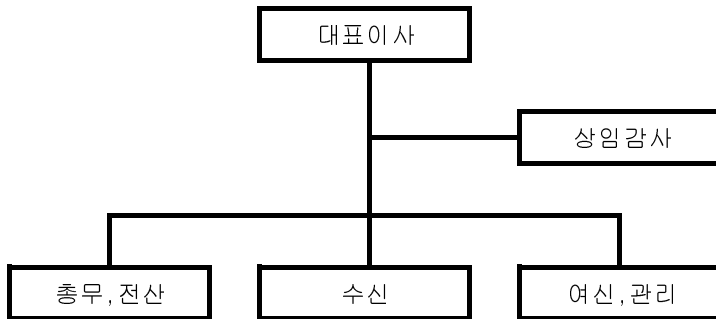
1. 경영방침

고객중심의 가치경영을 통하여
 고객의 재산증식과 안전을 최우선으로 생각하는 마음으로
 고객과 더불어 성장 발전하는 우량저축은행을 목표로 함



2. 조직

(1) 조직도



(2) 영업점 및 자동화기기

제42기 2분기말 : 2011년 12월말 현재

영 업 점			자동화기기		
지 점	출장소	계	CD	ATM	기타
본점(1)	0	1	0	0	0

3. 임직원수

* 직전분기대비

제42기 2분기말(금분기) : 2011년12월말

제42기 1분기말(직전분기) : 2011년09월말

(단위 : 명)

구 분		제42기 2분기말(금분기)	제42기 1분기말(직전분기)
임원	상 근	3	2
	비상근·사외이사	2	3
일반	책 임 자	1	1

직원	직원	4	4
별정직원		0	0
계		10	12

4. 임원 현황

제42기 2분기말 : 2011년12월말 현재

구분	성명	직명	담당업무 또는 주된직업
상임위원	하회성(河會星)	대표이사	대표이사
	남기윤(南基允)	이사	전무
	김종대(金種大)	감사	감사
사외이사 (혹은 비상임위원)	박길주(朴吉珠)	이사	
	이성우(李成雨)	이사	

5. 자본금

(단위 : 억원)

년월일	주식의 종류	발행 주식수	증자·감자 금액	증자·감자 내용	증자·감자 후 자본금	비고
해당없음						

주) 최근 3개년간의 자본금 증·감자내용 및 증·감자 후 자본금 금액임

[경영실적]

6. 자금의 조달 및 운용 현황

(1) 이자율 현황

* 전년동기대비

제42기 2분기말(금분기) : 2011년12월말

제41기 2분기말(전년동기) : 2010년12월말

(단위 : 억원, %)

구 분			제42기 2분기말(금분기)				제41기 2분기말(전년동기)			
			평균잔액		이 자 금 액	이 자 율	평균잔액		이 자 금 액	이 자 율
				구성비				구성비		
조	원 가 성	예 수 금	53.42	18.55	0.72	1.35	37.89	13.26	0.45	1.19
		표지어음예수금	0.00	0.00	0.00	0.00	0.00	0.00	0.00	0.00
		차 입 금	0.00	0.00	0.00	0.00	0.00	0.00	0.00	0.00
		콜 머 니	0.00	0.00	0.00	0.00	0.00	0.00	0.00	0.00
		기 타	0.00	0.00	0.00	0.00	0.00	0.00	0.00	0.00
	소 계	53.42	18.55	0.72	1.35	37.89	13.26	0.45	1.19	
달	무 원 가 성	자 본 총 계	225.98	78.47	0.00	0.00	240.26	84.08	0.00	0.00
		총 당 금	0.92	0.32	0.00	0.00	0.77	0.27	0.00	0.00
		기 타	7.67	2.66	0.00	0.00	6.83	2.39	0.00	0.00
		소 계	234.57	81.45	0.00	0.00	247.86	86.74	0.00	0.00
	조 달 합 계	287.99	100.00	0.72	0.25	285.75	100.00	0.45	0.16	
운	수 익 성	예 치 금	3.45	1.20	0.06	1.74	0.84	0.29	0.01	1.19
		유 가 증 권	0.71	0.25	0.00	0.00	1.22	0.43	0.02	1.64
		대 출 금	38.96	13.54	0.84	2.16	40.67	14.23	0.82	2.02
		콜 른	0.00	0.00	0.00	0.00	0.00	0.00	0.00	0.00
		기 타	2.64	0.92	0.00	0.00	1.30	0.45	0.00	0.00
		대손충당금등(△)	△4.57	△1.59	0.00	0.00	△6.51	△2.28	0.00	0.00
		소 계	41.19	14.31	0.90	2.18	37.52	13.13	0.85	2.27

용	무수익성	현금	0.01	0.00	0.00	0.00	0.01	0.00	0.00	0.00
		유형자산	55.16	19.17	0.00	0.00	55.77	19.51	0.00	0.00
		기타	191.41	66.51	0.00	0.00	192.53	67.36	0.00	0.00
		소계	246.58	85.69	0.00	0.00	248.31	86.87	0.00	0.00
	운용합계	287.77	100.00	0.90	0.31	285.83	100.00	0.85	0.30	

(2) 만기구조

제42기 2분기말 : 2011년12월말 현재

(단위 : 억원)

구분	정상·요주의 분류자산 및 부채의 만기					고정이하 분류자산(C)	합계 (A+B+C)
	3개월 이하	6개월 이하	1년 이하	3년 이하(A)	3년 초과(B)		
운용	3.86	3.96	4.08	230.74	51.35	4.27	286.36
대출금(1)	1.56	1.56	1.56	36.46		4.27	40.73
조달	8.11	48.71	53.36	62.25	224.11		286.36
예수금(2)	8.11	48.71	53.36	53.36			53.36
차이(1-2)	-6.55	-47.15	-51.80	-16.90	-	4.27	- 12.63

(3) 후순위채 발행현황

제42기 2분기말 : 2011년12월말 현재

(단위 : 억원,%)

채권의 종류	발행일	만기일	발행금액	발행금리	신용등급	비고
해당사항없음						

7. 자본적정성지표

(1) 자본적정성

* 전년동기대비

제42기 2분기말(금분기) : 2011년12월말

제41기 2분기말(전년동기) : 2010년12월말

(단위 : 억원, %)

구분	제42기 2분기말(금분기)	제41기 2분기말(전년동기)
----	----------------	-----------------

BIS기준 자기자본비율 ※ 법규정상 요구되는 비율은 5% 이상임	89.86%	94.22%
BIS기준 기본자본비율	89.61%	93.56%
단순자기자본비율	77.86%	83.55%

(2) BIS기준 자기자본비율 산출내역

* 전년동기대비

제42기 2분기말(금분기) : 2011년12월말

제41기 2분기말(전년동기) : 2010년12월말

(단위 : 억원, %, %p)

구분	제42기 2분기말(금분기)	제41기 2분기말(전년동기)
기본자본계(A)	22,272	23,776
자본금	12,000	12,000
자본잉여금	1	1
이익잉여금	10,271	11,775
연결회사의 외부주주지분		
공제항목		
보완자본계(B)	63	170
상위 기한부 후순위 채무		
하위 기한부 후순위 채무		
재평가적립금		
매도가능증권 평가이익 등	11	11
대손충당금	52	159
경영정상화 장기차입금(C)		
공제항목계(D)		
자기자본계(A+B+C-D)	22,335	23,946
위험가중자산	24,854	25,414

8. 자산건전성 지표

* 전년동기대비

제42기 2분기말(금분기) : 2011년12월말

제41기 2분기말(전년동기) : 2010년12월말

(단위 : 억원, %)

구분	제42기 2분기말(금분기)	제41기 2분기말(전년동기)
----	----------------	-----------------

손실위험도 가중여신비율	1.51	2.33
순고정이하 여신비율	2.03	9.95
연체대출 비율	12.77	26.60

9. 수익성 지표

* 전년동기대비

제42기 2분기말(금분기) : 2011년12월말

제41기 2분기말(전년동기) : 2010년12월말

(단위 : 억원, %)

구분	제42기 2분기말(금분기)	제41기 2분기말(전년동기)
총자산순이익률	-5.31	-12.07
총자산경비율	2.88	2.77
수지비율	718.24	414.94

10. 유동성 지표

* 전년동기대비

제42기 2분기말(금분기) : 2011년12월말

제41기 2분기말(전년동기) : 2010년12월말

(단위 : 억원, %)

구분	제42기 2분기말(금분기)	제41기 2분기말(전년동기)
유동성 비율	96.67	94.66
실가용자금 비율	6.48	2.24
유형자산 비율	106.72	100.39

11. 생산성 지표

* 전년동기대비

제42기 2분기말(금분기) : 2011년12월말

제41기 2분기말(전년동기) : 2010년12월말

(단위 : 억원, %)

구분		제42기 2분기말(금분기)	제41기 2분기말(전년동기)
직원1인당	총당금적립전이익	-0.56	-0.45
	예수금	10.68	7.58

	대 출 금	8.32	8.39
1영업점당	예 수 금	53.42	37.89
	대 출 금	41.60	41.97

[재무상황]

12. 개요

* 전년동기대비

제42기 2분기말(금분기) : 2011년12월말

제41기 2분기말(전년동기) : 2010년12월말

(단위 : 억원, %)

구 분		제42기 2분기말(금분기)		제41기 2분기말(전년동기)	
		금액	구성비	금액	구성비
자 산	현금 및 예치금	2.46	0.86	2.21	0.78
	유가증권	0.68	0.24	1.03	0.36
	대출채권	40.73	14.22	39.97	14.03
	콜론	0.00	0.00	0.00	0.00
	유형자산	74.56	26.04	74.56	26.17
	기타자산	191.36	66.82	192.69	67.64
	대손충당금 등(△)	△23.43	△8.18	△25.60	△8.99
자 산 총 계		286.36	100.00	284.86	100.00
부 채	예 수 금	53.36	18.63	36.95	12.97
	차 입 금	0.00	0.00	0.00	0.00
	콜머니	0.00	0.00	0.00	0.00
	기타부채	10.03	3.50	9.90	3.48
	부 채 총 계	63.39	22.14	46.85	16.45
자 본	자본금	120.00	41.91	120.00	42.13
	자본잉여금	0.01	0.00	0.01	0.00
	자본조정	0.00	0.00	0.00	0.00
	기타포괄손익누계액	0.25	0.09	0.25	0.09
	이익잉여금	102.71	35.87	117.75	41.34
	자 본 총 계	222.97	77.86	238.01	83.55
부채 및 자본총계		286.36	100.00	284.86	100.00

13. 대출금 운용

(1) 용도별 대출금

* 전년동기대비

제42기 2분기말(금분기) : 2011년12월말

제41기 2분기말(전년동기) : 2010년12월말

(단위 : 억원, %)

구분	제42기 2분기말(금분기)		제41기 2분기말(전년동기)	
	금액	구성비	금액	구성비
기업자금대출	35.10	86.18	35.07	87.76
가계자금대출	2.98	7.32	3.59	8.98
공공 및 기타자금대출	2.65	6.51	1.30	3.25
합계	40.73	100.00	39.96	100.00

(2) 담보별 대출금

* 전년동기대비

제42기 2분기말(금분기) : 2011년12월말

제41기 2분기말(전년동기) : 2010년12월말

(단위 : 억원, %)

구분	제42기 2분기말(금분기)		제41기 2분기말(전년동기)		
	금액	구성비	금액	구성비	
담보	부동산	1.54	4.04	8.25	21.33
	동산	0.00	0.00	0.00	0.00
	유가증권	0.00	0.00	0.00	0.00
	예수금	36.13	94.88	29.59	76.52
	기타	0.40	1.05	0.75	1.94
보증	소계	38.07	99.97	38.59	99.79
신용	보증	0.00	0.00	0.00	0.00
	신용	0.01	0.03	0.08	0.21
합계	합계	38.08	100.00	38.67	100.00

(3) 중소기업 대출

* 전년동기대비

제42기 2분기말(금분기) : 2011년12월말

제41기 2분기말(전년동기) : 2010년12월말

(단위 : 억원)

구 분	제42기 2분기말(금분기)	제41기 2분기말(전년동기)
중소기업대출비율 (A / B × 100)	86.18 %	87.76 %
중소기업대출(A)	35.10	35.07
총 대 출(B)	40.73	39.96

(4) 부동산 업종별 신용공여 한도준수 및 자산건전성 분류 현황

제42기 2분기말 : 2011년12월말 현재

(단위 : 억원)

업종명	신용공여 한도준수현황		건전성 분류 현황							연체액	연체율
			대출채권						합계		
	한도 금액	신용 공여액	정상	요주의	고정	회수 의문	추정 손실				
건설업	12.22	0.00						0.00			
PF대출	10.18	0.00						0.00			
부동산업 및 임대업	12.22	9.50	9.50					9.50	0.00	0.00	
합계	34.62	9.50	9.50	0.00	0.00	0.00	0.00	9.50	0.00	0.00	

14. 예수금 현황

(1) 형태별 예수금

* 전년동기대비

제42기 2분기말(금분기) : 2011년12월말

제41기 2분기말(전년동기) : 2010년12월말

(단위 : 억원, %)

	제42기 2분기말(금분기)	제41기 2분기말(전년동기)

구분	잔액		평균잔액		잔액		평균잔액	
		구성비		구성비		구성비		구성비
요구불예금	6.16	11.54	6.40	11.98	4.67	12.64	14.14	29.11
거치식예금	46.45	87.05	46.27	86.62	31.18	84.38	33.16	68.27
적립식예금	0.75	1.41	0.75	1.40	1.10	2.98	1.27	2.61
표지어음	0.00	0.00	0.00	0.00	0.00	0.00	0.00	0.00
기타	0.00	0.00	0.00	0.00	0.00	0.00	0.00	0.00
합계	53.36	100.00	53.42	100.00	36.95	100.00	48.57	100.00

(2) 예금자별 예수금

* 전년동기대비

제42기 2분기말(금분기) : 2011년12월말

제41기 2분기말(전년동기) : 2010년12월말

(단위 : 억원, %)

구분	제42기 2분기말(금분기)		제41기 2분기말(전년동기)	
	금액	구성비	금액	구성비
개인	4.56	8.55	5.10	13.80
법인 및 단체	48.80	91.45	31.85	86.20
기타	0.00	0.00	0.00	0.00
합계	53.36	100.00	36.95	100.00

주) 잔액기준

15. 대손상각 및 대손충당금

(1) 대손상각액

* 전년동기대비

제42(금)기 2분기(3개월) : 2011년09월01일부터 2011년12월31일까지

제42(금)기 누계 : 2011년07월01일부터 2011년12월31일까지

제41(전)기 2분기(3개월) : 2010년09월01일부터 2010년12월31일까지

제42(금)기 누계 : 2010년07월01일부터 2010년12월31일까지

(단위 : 억원)

구분	제42기 2분기말(금분기)		제41기 2분기말(전년동기)	
	금분기	누계	전년동기	누계

기 중 대 손 상 각 액	0.88	0.88	0	0
일 반	0.88	0.88	0	0
특 별	0	0	0	0

(2) 대손충당금내역

* 전년동기대비

제42기 2분기말(금분기) : 2011년12월말

제41기 2분기말(전년동기) : 2010년12월말

(단위 : 억원)

구 분	제42기 2분기말(금분기)	제41기 2분기말(전년동기)
대 손 충 당 금	3.99	6.5
일 반	3.99	6.5
특 별		

16. 부실 및 고정이하 분류여신 현황

(1) 부실 및 고정이하분류여신

* 전년동기대비

제42기 2분기말(금분기) : 2011년12월말

제41기 2분기말(전년동기) : 2010년12월말

(단위 : 억원)

구 분	제42기 2분기말(금분기)	제41기 2분기말(전년동기)
총 여 신	40.73	39.96
부 실 여 신	3.20	4.91
고정 이하 분류 여신	4.27	9.66
순 고정이하 분류여신	0.75	3.32

주 1) 부실여신은 회수의문 및 추정손실 여신의 합계임

2) 고정이하분류여신은 고정, 회수의문 및 추정손실 여신의 합계임

3) 순고정이하분류여신은 고정이하분류여신에서 고정이하 총당금을 차감한 후의 금액임

(2) 거액 부실여신 증가업체 현황

* 직전분기대비

제42기 2분기말(금분기) : 2011년12월말

제42기 1분기말(직전분기) : 2011년09월말

(단위 : 억원)

업 체 명 ¹⁾	제42기 2분기말(금분기)	제42기 1분기말(직전분기)	증가액	증가사유	비 고
	해 당 사 항 없 음				

주 1) 업체명은 전년대비 부실여신 잔액이 10억원 이상 증가업체를 대상으로 상위 20개 업체를 기재하되, 법인의 경우 "(주)***** (업종)", 개인명의 대출인 경우 업체명에 "개인대출(홍*동)"으로 기재

(3) 신규발생 채권재조정업체 현황

제42기 2분기말 : 2011년12월말 현재

(단위 : 억원)

업 체 명	채권재조정 결정일자	제42기 2분기말 총여신잔액	부실여신잔액	채권재조정 진행상황	비고
	해 당 사 항 없 음				

주 1) 총여신잔액이 10억원 이상인 업체를 대상으로 작성함

17. 주식거래

* 전년동기대비

제42기 2분기말(금분기) : 2011년12월말

제41기 2분기말(전년동기) : 2010년12월말

(단위 : 억원)

구 분	제42기 2분기말(금분기)	제41기 2분기말(전년동기)
지급보증		
대손상각채권	0.88	0.00
배서어음		
환매권부대출채권매각		
파생금융상품 거래		

18. 비업무용 부동산 보유현황

제42기 2분기말 : 2011년12월말 현재

(단위 : 억원)

구분	1년내 취득분	1~3년내 취득분	3년 이전 취득분
비업무용 토지	-	-	105.94
비업무용 건물	-	-	77.97
합계	-	-	183.91

[리스크관리]

19. 개요

(1) 리스크 관리조직

- 리스크관리위원회 : 리스크관리 정책 및 전략의 수립을 위한 의결기구
- 리스크관리팀 : 종합리스크관리 실무 담당 기구
- 리스크관리 담당부서 : 관리대상 리스크를 종류별로 담당하여 관리하는 부서로 자금, 여신, 수신, 총무, 전산실 등 회사 직제상의 모든 부서

(2) 리스크 관리체계

- 리스크 크기는 이익과 균형을 이룰수 있는 범위내에서 유지함
- 리스크와 이익기회가 서로 상충될 때에는 리스크회피를 우선으로 함
- 특정부분에의 리스크 집중을 방지하기 위하여 리스크를 적절히 분산함
- 과도한 리스크의 방지를 위하여 리스크 허용한도를 설정, 관리함

(3) 신용리스크 관리

- 담당부서 : 여신
- 주요내용 : 고객 및 거래업체의 부실징후의 인지
: 고객 및 거래자의 채무불이행 또는 신용등급의 변동사항 관리

(4) 시장리스크 관리

- 담당부서 : 여신 및 총무
- 주요내용 : 자금(주식, 채권 등)시장에서의 가격변동에 민감한 관련자산의 파악 및 가치의 하락에 따른 적기조치의 강구

(5) 유동성리스크 관리

< 정기에금 등의 잔존기간별 잔액 >

◎ 정기에금

(단위 : 억원)

구 분	1년 이내	2년 이내	3년 이내	3년 초과	합 계
정기에금	46.45	46.45	46.45	0.00	46.45

◎ 대출금

(단위 : 억원)

구 분	1년이내	2년이내	3년이내	4년이내	5년이내	5년초과	합 계
대출금	1.56	0.00	36.46	36.46	36.46	0.00	36.46

주 1) 종합통장대출 등 한도에 대하여 약정기간을 정하고 특정기간(1개월 등) 안에 회전 취급하는 대출금은 한도약정기간에 불구하고 1년이내로 분류함.

◎ 유가증권

(단위 : 억원)

구 분	1년이내	2년이내	3년이내	4년이내	5년이내	5년초과	합 계
국·공채	0.12	0.25	0.25	0.25	0.25	0.00	0.25
사 채							0.00
기 타							0.00
합 계	0.12	0.25	0.25	0.25	0.25	0.00	0.25

주 1) 국·공채란 통화안정증권, 정부보증채, 재정증권국채, 지방채, 정부투자기관발행채권 등을 말함

2) 유가증권의 만료기간을 특정할 수 없는 주식 및 투자유가증권(출자금 포함) 등은 제외함

[기타경영현황]

20. 자회사 경영실적

제42기 2분기말 : 2011년12월말 현재

(단위 : 억원)

자회사명	재무상황		손익상황		결산기준일
	총자산	자기자본(자본금)	영업이익	당기순이익	
해당사항없음					

21. 내부통제

- 당사는 감사직무규정에 의하여 일상감사방법, 종합감사방법, 특별감사방법으로 나누어 감사업무를 수행하고 있습니다.
- 당사는 임직원들의 윤리의식을 고취시키기 위하여 임직원윤리강령을 제정 시행하고 있습니다.

22. 대주주 및 임원과의 거래내역

가. 신용공여¹⁾현황

* 직전분기대비

제42기 2분기말(금분기) : 2011년12월말

제42기 1분기말(직전분기) : 2011년09월말

(단위 : 백만원,%)

주주 (또는 임원) 명 ²⁾	주주 (또는 임원) 및 특수관계인 명 ³⁾	선임당시신용공여 (A)	제42기 1분기말 (직전분기)	제42기 2분기말 (금분기)	증감(증감율)	
			신용공여(B)	신용공여(C)	선임일 대비 (C-A)	직전분기 대비 (C-B)
	본인				-	-
	특수관계인		350.0	350.0	350.0	-
	(주)서울경일					

주 주	소계	-	350.0	350.0	350.0	-		
		본인				-	-	
	특수관계인					-	-	
	소계	-	-	-	-	-		
	합 계	본인	-	-	-	-	-	
		특수관계인	-	350.0	350.0	350.0	-	
		소계	-	350.0	350.0	350.0	-	
	임 원	본인					-	-
특수관계인				600.0	600.0	600.0	-	
(주)천산								
소계			-	600.0	600.0	600.0	-	
합 계		본인					-	-
		특수관계인					-	-
		소계	-	-	-	-	-	-
총 계		본인	-	-	-	-	-	
		특수관계인	-	950.0	950.0	950.0	-	
		계	-	950.0	950.0	950.0	-	

- 주 1) 상호저축은행법 제2조 제6호에서 정하는 신용공여를 말함
- 2) 주주의 경우 상호저축은행법 제2조 제11호에 의한 대주주인 경우에 한하여 작성대상으로 함
임원의 경우에는 ()에 선임년월과 직위(저축은행장, 사외이사 등)를 명시함. 신용공여
가 없는 주주 및 임원의 경우에는 신용공여란에 '해당사항없음'으로 명시함
- 3) 상호저축은행법시행령 제30조 제2항에서 정하는 주주(또는 임원)의 특수관계인임

나. 기타 주요거래 내역

(1) 부동산 매매현황¹⁾

제42기 2분기말 : 2011년12월말 현재

(단위 : 백만원)

주주(또는 임원)명 ²⁾		주주(또는 임원) 및 특수관계인명 ³⁾	거래구분 (매수/매도)	계약일자	거래액	비고
주주		본인				
		특수관계인				
		소계				
		본인				
		특수관계인				
		소계				
임원		본인				
		특수관계인				
		소계				
		본인				
		특수관계인				
		소계				
총 계	본인					
	특수관계인					
	계					

주 1) 당해 회계연도 중(2011년7월1일부터 2012년6월30일까지) 주주(또는 임원)및 특수관계인과 이루어진 부동산매매내역을 대상으로 작성함

2) 3) 양식 '가'의 해당 각주와 동일

(2) 부동산 임대차 현황¹⁾

제42기 2분기말 : 2011년12월말 현재

(단위 : 백만원)

주주 (또는 임원) 명 ²⁾	주주(또는 임원)및 특수관계인명 ³⁾	거래구분 (임대/임차)	계약체결일	계약종료일	임대차거래액		비고
					보증금	연간임대(임차)료	
주	본인						
	특수관계인 (주)서울경일	임대	20110425	20120424	20.5	18.7	
	소계				20.5	18.7	
주	본인						
	특수관계인						
	소계				-	-	
임	본인						
	특수관계인						
	소계				-	-	
원	본인						
	특수관계인						
	소계				-	-	

총 계	본인				-	-	
	특수관계인				20.5	18.7	
	계				20.5	18.7	

주 1) 보고서 작성 기준일 현재 주주(또는 임원) 및 특수관계인과 이행중에 있는 부동산 임대차계약을 대상으로 작성함

2) 3) 양식 '가'의 해당각주와 동일

(3) 물품공급 및 용역계약 등 현황 ¹⁾

제42기 2분기말 : 2011년12월말 현재

(단위 : 백만원)

주주(또는 임원)명 ²⁾		주주(또는 임원) 및 특수관계인명 ³⁾	거래내용 ⁴⁾	거래일자	물품공급(또는 용역계약)액	비고
주주		본인				
		특수관계인()				
		소계				
		본인				
		특수관계인()				
		소계				
임원		본인	해당사항 없음			
		특수관계인()				
		소계				
		본인				
		특수관계인()				
		소계				
총 계	본인					
	특수관계인()					
	계					

주 1) 당해 회계연도 중(2011년7월1일부터 2012년6월30일까지) 주주(또는 임원) 및 특수관계인으로부터 물품을 공급받거나 용역을 제공받은 거래 등을 대상으로 작성함

2) 3) 양식 '가'의 해당각주와 동일

4) ○○물품공급, ○○용역계약 등으로 표시함

(4) 주식거래현황 ¹⁾

제42기 2분기말 : 2011년12월말 현재

제41기말(전기) : 2011년06월말

(단위 : 백만원, 천주)

주주 (또는 임원) 명 ¹⁾	주주(또는 임원)및 특수관계인명 ²⁾	전기말		매수		매도		금분기말현재		비고
		B/S상잔액	보유량	거래금액	거래수량	거래금액	거래수량	B/S상잔액	보유량	
주	본인									
	특수관계인									
	소계									
주	본인									
	특수관계인									
	소계									
임원	본인			해당사항 없음						
	특수관계인									
	소계									
	본인									
	특수관계인									
	소계									
총계	본인									
	특수관계인									
	계									

주 1) 당해 회계연도 중(2011년7월1일부터 2012년6월30일까지) 주주(또는 임원) 및 특수관계인이 발행한 주식을 매수 또는 매도한 거래(장기 투자목적으로 매수 또는 매도한 거래를 제외함)를 대상으로 작성함

2) 3) 양식 '가'의 해당각주와 동일

23. 대주주 발행주식 취득현황

"해당사항없음"

24. 감사보고서

(1) 외부감사인 분기검토보고서

25. 재무상태표

26. 손익계산서

위 항목의 자료(24~26)는

태영회계법인으로부터의 재무제표에 대한 외부감사인의 분기검토보고서를 별도 첨부함.

27. 연결감사보고서

"해당사항없음"